



Lasy Państwowe

Nadleśnictwo Włocławek

Informacja o działalności w roku 2025
Plany na rok 2026

Część I

O NADLEŚNICTWIE WŁOCŁAWEK



Lasy Państwowe



Dlaczego przesyłamy Państwu ten raport?

Las Państwowy to ogólnopolska organizacja, zarządzająca większością zasobów leśnych kraju.

W naszej pieczy znajduje się przeszło 7,6 mln ha gruntów. To ¼ Polski. Nadleśnictwo Włocławek to jedno

z 429 nadleśnictw, które zarządzają lasami na poziomie lokalnym. Dbą o przyrodę, udostępnia lasy dla rekreacji, ale jest też istotnym podmiotem gospodarczym.

Dostarcza drewno, które służy nam wszystkim, zatrudnia i generuje miejsca pracy. Jest płatnikiem lokalnych podatków. Szczegółowe dane nt. działalności nadleśnictwa znajdują Państwo na kolejnych stronach.

Samorządy to nasz naturalny i bliski partner. To Państwo posiadają mandat uzyskany w demokratycznych wyborach, uprawniający do reprezentowania strony społecznej.

Raport traktujemy jako narzędzie w dialogu, który leśnicy chcą prowadzić ze stroną społeczną. Uważamy za oczywiste, że powinni Państwo dowiadywać się o naszej działalności. O jej efektach

w minionym roku i o naszych zamierzeniach na rok bieżący. Niech to będzie podstawa do dyskusji

na temat sposobów zarządzania lasami, ich wpływu na gospodarkę, klimat i stosunki wodne.

Stoimy na stanowisku, że debata i konsultacje w środowisku lokalnym mają szczególną wartość ponieważ odbywają się w poczuciu odpowiedzialności i realnej oceny skutków podejmowanych decyzji.

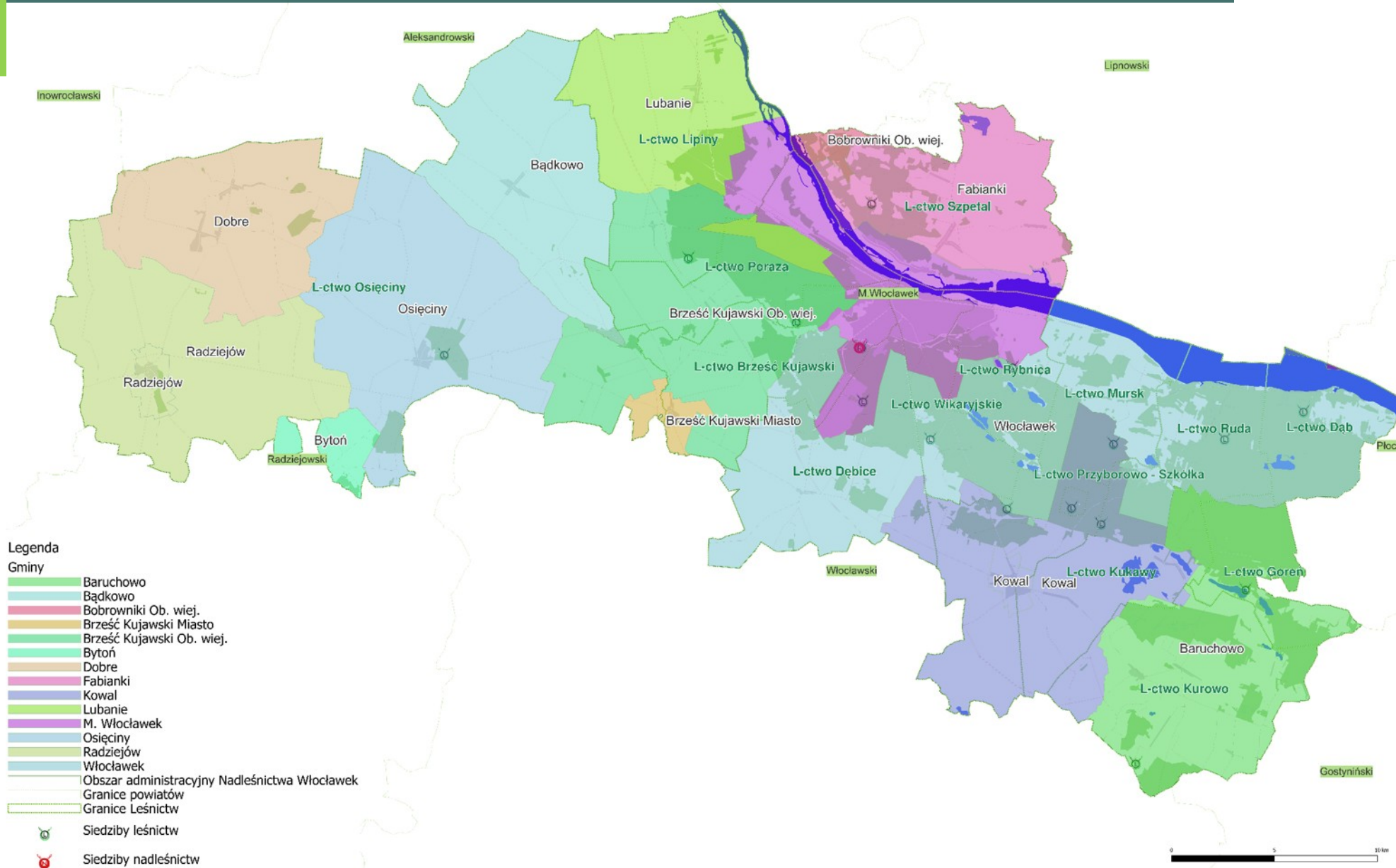


Mirosław Kędroń
Nadleśniczy Nadleśnictwa Włocławek

Mapa nadleśnictwa



Lasy Państwowe



Zasoby w zarządzie nadleśnictwa – podstawowe dane statystyczne

Powierzchnia gruntów, w tym lasów znajdujących się w zarządzie:

25001,37 ha

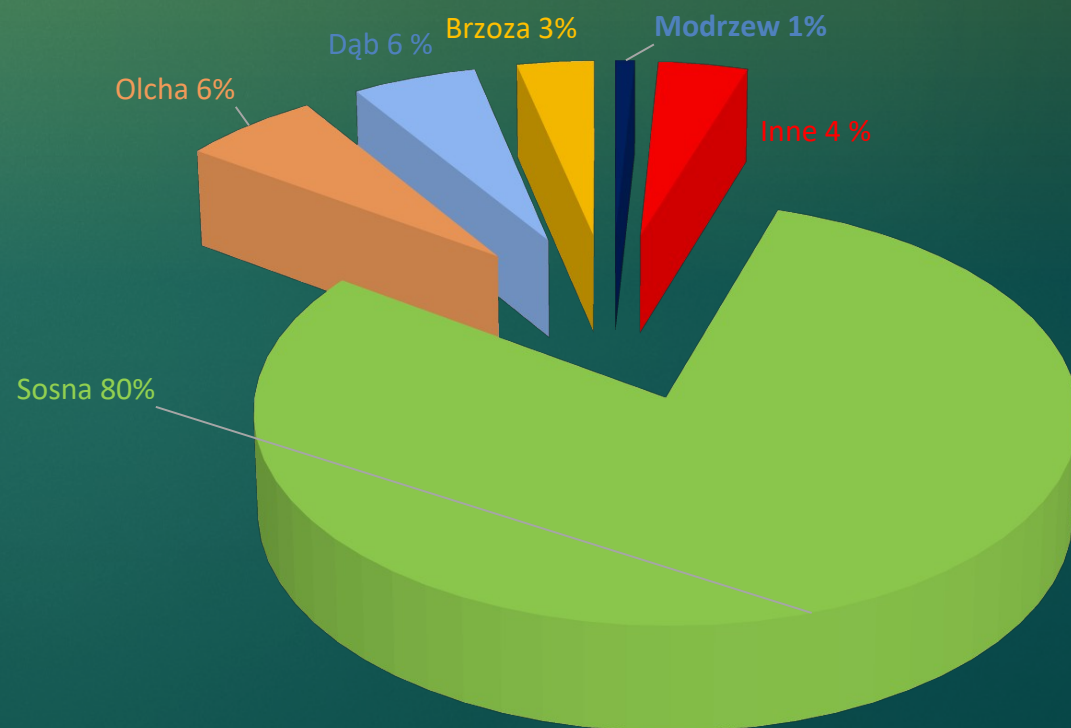
Średni wiek:

66 lat

Liczba kompleksów leśnych

Okolo 50

Skład gatunkowy:



Zasoby w zarządzie nadleśnictwa – powierzchnia wg. gmin

Lp.	Nazwa Gminy	Powierzchnia ogółem	Lasy i grunty do zalesienia
1	Bądkowo	81,20	72,28
2	Bobrowniki Ob.. Wiej.	231,92	228,72
3	Radziejów	22,31	22,31
4	Bytoń	43,46	43,16
5	Dobre	134,78	120,03
6	Osięciny	516,23	493,03
7	Radziejów	3,91	3,91
8	Kowal	0,22	0,00
9	Baruchowo	4131,91	3890,07
10	Brześć Kuj. Ob. Wiej.	2708,01	2571,91
11	Fabianki	1131,73	1103,70
12	Kowal	2041,04	1950,11
13	Lubanie	1393,90	1366,00
14	Włocławek	10602,30	10272,36
15	M. Włocławek	1958,45	1907,60
Razem		25001,37	24045,17



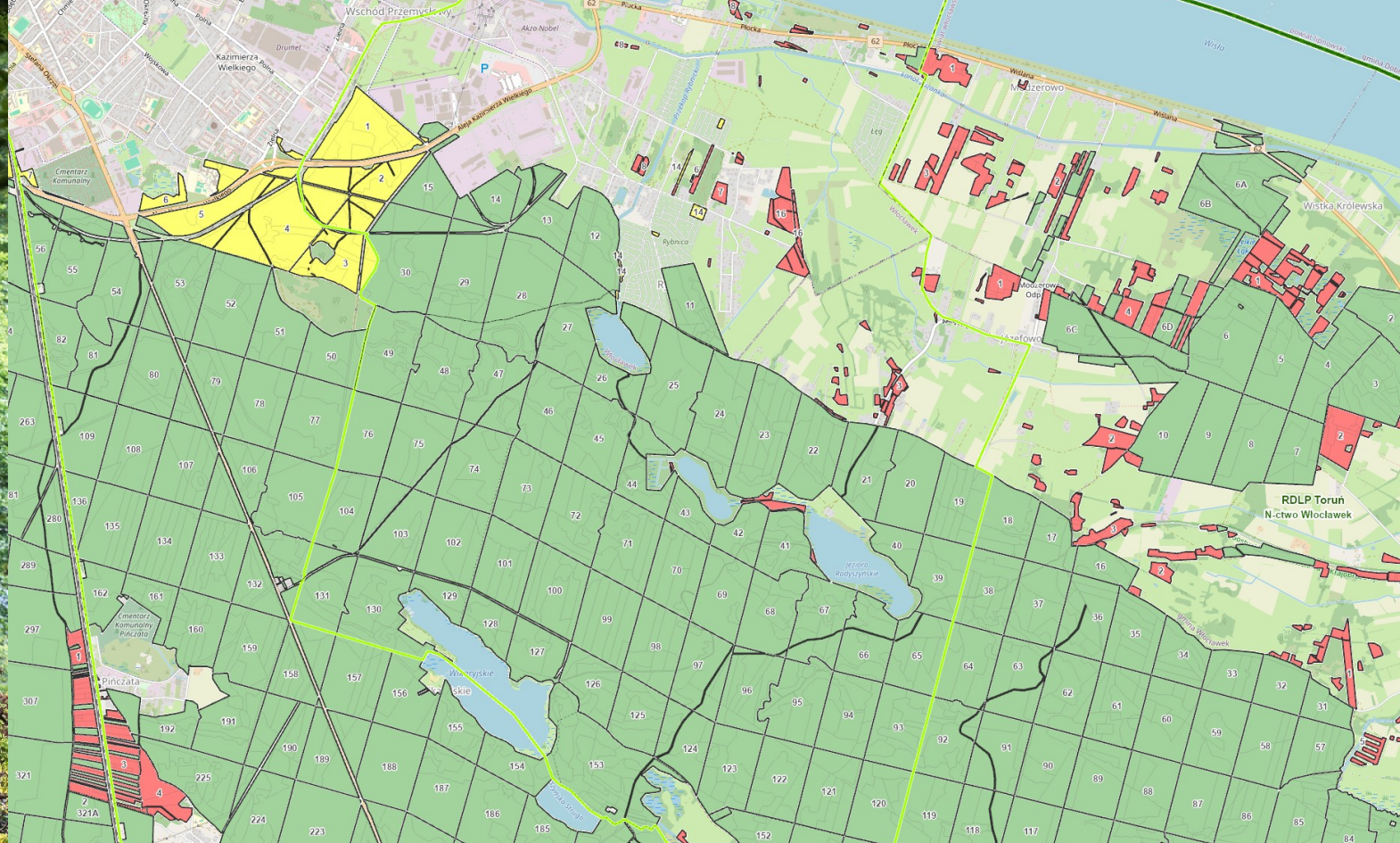
Zasoby w zarządzie nadleśnictwa – średni wiek d-stanów i % udział gatunków głównych

Lp.	Nazwa gminy	Średni wiek d-stanów	% udział gatunków głównych			
			Sosna	Olsza	Dąb	Brzoza
1	Kowal	-	-	-	-	-
2	M.włocławek	77	82,4	1,5	7,2	7,2
3	Radziejow	55	70,7	-	5,0	5,0
4	Baruchowo	65	67,0	19,4	6,0	6,0
5	Bytoń	60	98,8	-	-	-
6	Bobrowniki ob. Wiej.	56	75,4	7,3	7,5	7,5
7	Dobre	70	36,6	3,4	32,0	32,0
8	Osięciny	55	34,4	1,3	32,3	32,3
9	Brześć Kuj. Ob.. Wiej.	65	73,6	1,4	13,6	13,6
10	Bądkowo	52	72,0	2,4	10,5	10,5
11	Radziejow	116	-	3,6	55,6	55,6
12	Fabianki	65	76,8	6,6	6,8	6,8
13	Kowal	65	87,3	3,5	1,6	1,6
14	Lubanie	71	82,6	2,0	7,4	7,4
15	Włocławek	64	87,5	4,5	1,7	1,7



Lasy Państwowe

DO KOGO NALEŻĄ LASY W GRANICACH NADLEŚNICTWA



Powierzchnia Lasów Nadleśnictwa: 25001,37 ha

Powierzchnia Lasów innych własności: łącznie 3715,13 ha

Lasy Miasta Włocławka: 214,75 ha

Wspólnota Leśna Rolników Miasta Kowal: 550 ha

Pozostałe własności: 2950,38 ha

Mapa lasów: lasy różnych form własności (BDL)

INFRASTRUKTURA NADLEŚNICTWA



Biuro Nadleśnictwa ul. Ziębia 13 Włocławek

**Punkt Alarmowo Dyspozycyjny oraz
Posterunek Straży Leśnej**

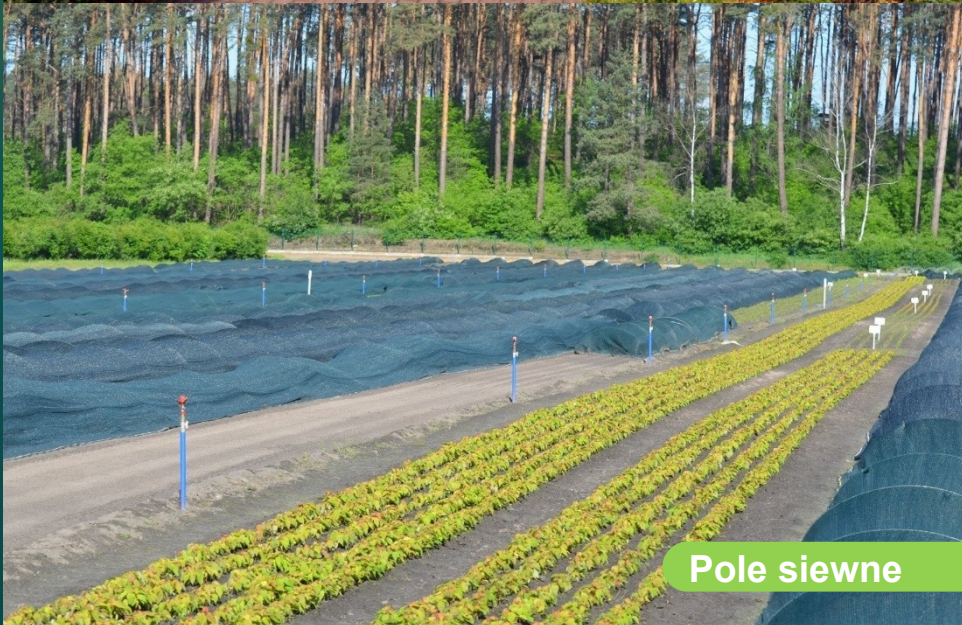


Fot.AL

Leśnictwo Przyborowo – Szkołka Gmina Kowal



Biuro Leśnictwa



Pole siewne

Powierzchnia ogólna - 5424,47 ha

Powierzchnia produkcyjna - 6,30 ha

Średnioroczna produkcja - 2875,24 TSZT

Ośrodek Edukacji Ekologicznej i Park Edukacyjny

Powstał jako odpowiedź na bardzo duże zapotrzebowanie placówek oświatowych z Włocławka i okolic, na prowadzenie zajęć edukacyjnych z zakresu ochrony przyrody, ekologii i leśnictwa.

Fot. AH



Las Państwowy

Infrastruktura - Aktywne udostępnianie lasu (AUL): Miejsca Postoju Pojazdów:

- Leśnictwo Szpetal – oddział 26t, Gmina Fabianki
- Leśnictwo Lipiny – oddział 135f, Gmina Brześć Kujawski
- Leśnictwo Poraza – oddział 235r, Gmina Brześć Kujawski
- Leśnictwo Osiećciny – oddział 365c, Gmina Osiećciny
- Leśnictwo Dębice – oddział 248f, Gmina M. Włocławek
- Leśnictwo Brześć Kujawski – oddział 274f, Gmina M. Włocławek
- Leśnictwo Brześć Kujawski – oddział 249s, Gmina M. Włocławek
- Leśnictwo Ruda – oddział 37p, Gmina Włocławek
- Leśnictwo Goreń – oddział 134d, Gmina Włocławek
- Leśnictwo Kukawy – oddział 269y, Gmina Kowal
- Leśnictwo Przyborowo – oddział 312j, Gmina Kowal
- Leśnictwo Przyborowo – oddział 304b, Gmina Kowal





Las Państwowe

Infrastruktura – Leśne ścieżki dydaktyczne i edukacyjne

Ścieżka dydaktyczna „Nordic Walking”, Gmina M. Włocławek i Brześć Kuj.

Ścieżka edukacyjna „Zdrojowy Gaj”, Gmina Brześć Kuj.

Ścieżka edukacyjna „Dzilno”, Gmina Kowal

Ścieżka zdrowia „Fit Park”, Gmina M. Włocławek



Las Państwowe

Infrastruktura – Miejsca do rozpalania ognisk

W celach turystyczno – wypoczynkowych wyznaczono miejsca do rozpalania ognisk tzw. stałe miejsca postugiwania się ogniem w lesie:



Nad Jeziorem Łuba, Gmina Włocławek

Nad ciekim Jazy, Gmina Włocławek

Nad Jeziorem Dzilno,
Gmina Kowal

Fot. MB

Infrastruktura - Miejsca pod nie trwałe obozy harcerskie



Leśnictwo Goreń –
Gmina Baruchowo



Leśnictwo Wikaryjskie
– Gmina Włocławek



Leśnictwo Przyborowo/Szkółka
– Gmina Kowal

Szczegółowa lokalizacja wszystkich wymienionych obiektów
infrastruktury leśnej dostępnej dla społeczeństwa dostępna jest pod
linkiem:

https://czaswlas.pl/mapa?search=1&s_parkingi=1&s_zanocuj=1&s_nazwa=&m_zoom=15&m_lat=52.628530640467915&m_lng=19.03746128082275

Z



Lasy Państwowe

PRZYRODA NA TERENIE NADLEŚNICTWA

Gostyńsko-Włocławski Park Krajobrazowy

Położony jest na terenie dwóch województw: kujawsko pomorskiego i mazowieckiego. Całkowita powierzchnia gruntów będąca w zarządzie Nadleśnictwa Włocławek wynosi 13058,61 ha. Na obszarze parku jest 40 jezior z unikatowym w skali światowej jeziorem Gościąż z charakterystycznym zachowanym układem warstwowym osadów dennych z ostatnich 13 tysięcy lat.

Na terenie parku, na obszarach administrowanych przez Nadleśnictwo Włocławek znajdują się 8 rezerwatów



Gostyńsko-Włocławski Park Krajobrazowy



Lasy Państwowe

Rezerwaty przyrody na terenie Nadleśnictwa Włocławek



Dębice, gm. Włocławek – (pow. 41,92 ha). Celem ochrony rezerwatu jest zachowanie typowo wykształconej dąbrowy świetlistej oraz występujących w niej rzadkich i chronionych gatunków roślin.

Kulin, gm. M.Włocławek – (pow. 50,88 ha). Celem ochrony jest zachowanie ze względów przyrodniczych, dydaktycznych i krajobrazowych wielogatunkowych drzewostanów o cechach zbliżonych do naturalnych.

Uroczysko Nasiegniewo im. dr. Wiesława Cyzmana gm. Fabianki – (pow. 38,91 ha). Celem jest zachowanie cennych zbiorowisk leśnych - grądów i łęgów wraz z rzadkimi i chronionymi gatunkami roślin.

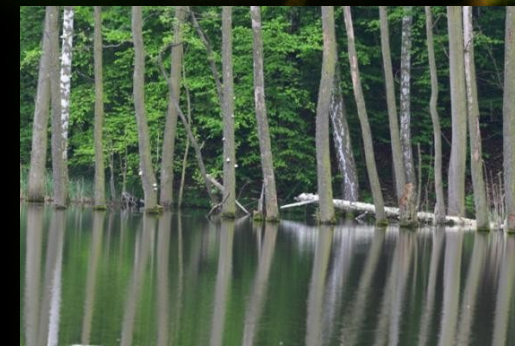
Gościąż, gm Włocławek – (pow. 227,91 ha). Celem ochrony rezerwatu jest zachowanie jednego z grupy naturalnych zbiorników wodnych.

Jazy, gm. Włocławek – (pow. 2,62 ha). Celem ochrony rezerwatu jest zabezpieczenie i zachowanie najstarszego na Kujawach drzewostanu sosnowego.

Olszyny Rakutowskie, gm. Baruchowo – (pow. 174,62 ha). Celem ochrony rezerwatu jest utrzymanie olsów i lasów łęgowych o charakterze naturalnym.

Grodno, gm. Baruchowo – (pow. 132,45 ha). Celem ochrony rezerwatu jest zachowanie jeziora Grodno wraz z otaczającymi go naturalnymi zbiorowiskami leśnymi.

Wójtowski Grąd, gm. Włocławek – (pow. 3,52 ha) Celem ochrony rezerwatu jest zachowanie rzadkich na terenach wydmych zespołów grądu i boru mieszanego z wykształconymi na tym terenie glebami rdzawo-brunatnymi.



Obszar Chronionego Krajobrazu

W zasięgu terytorialnym
Nadleśnictwa Włocławek znajdują się
jeden **Obszar Chronionego
Krajobrazu – Niziny Ciechocińskiej**



OCHK – Niziny Ciechocińskiej



Obszary Europejskiej Sieci Natura 2000

Na terenie Nadleśnictwa Włocławek znajdują się 5 obszarów chronionych o łącznej powierzchni 2330,15 ha:

- Błota Rakutowskie, gm. Baruchowo
- Błota Kłócieńskie, gm. Baruchowo
- Włocławska Dolina Wisły, gm. M. Włocławek, Fabianki, Bobrowniki
- Dolina Dolnej Wisły, gm. Fabianki, Bobrowniki
- Żwirownia Skoki, gm. Włocławek

Błota Rakutowskie



Żwirownia Skoki



Dolina Dolnej Wisły

Ochrona strefowa

Bielik: **9 stref** pow.325 ha

Bocian czarny: **1 strefa**,
pow. 20 ha

Użytki ekologiczne

Obecnie w ewidencji
nadleśnictwa znajduje
się **126 szt.** o łącznej
powierzchni **302,14 ha**

Ochrona gatunkowa

148 chronionych i
rzadkich gatunków
zwierząt
44 gatunków roślin
3 gatunki grzybów i
porostów



Dyptam Jesionolistny (Krzew Mojżesza, Gorejący krzew). Należy do skrajnie rzadkich i ginących gatunków flory, jedno z nielicznych w Polsce stanowisk znajduje się na terenie Rezerwatu Przyrody Kulin.

Pomniki przyrody

Na gruntach Nadleśnictwa Włocławek jest 18 pomników przyrody:

- 15 pojedynczych drzew,
- 2 grupy drzew
- 1 głąz

W tym:

Gm. Włocławek - 10 obiektów

Gm. Brześć Kujawski - 2 obiekty

Gm. Baruchowo - 1 obiekt

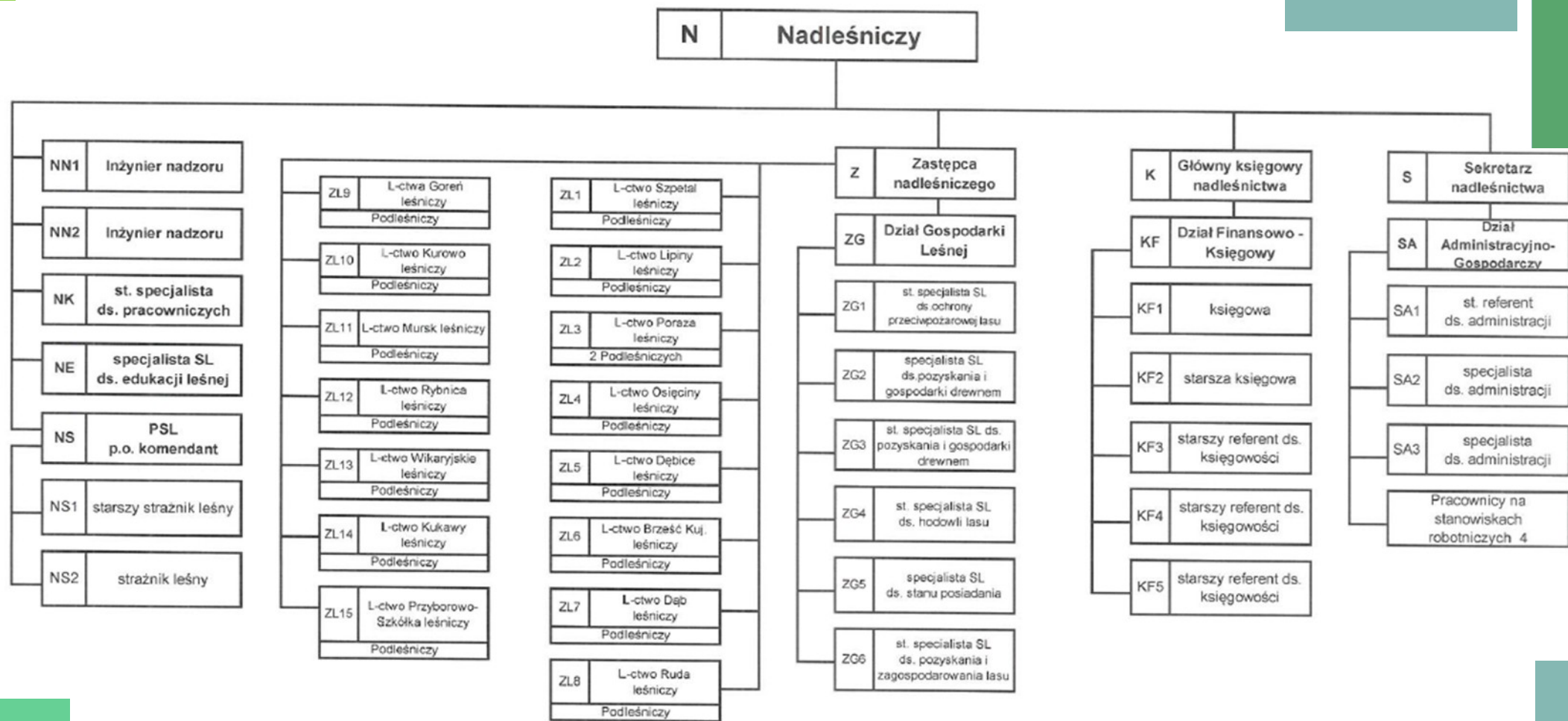
Gm. Dobre - 1 obiekt

Gm. M. Włocławek - 2 obiekty

Gm. Osiećciny - 2 obiekty



Struktura organizacyjna nadleśnictwa





Struktura organizacyjna - Nadleśnictwo Włocławek



Zatrudnionych pracowników 63:
Stażyści: 2
Służba Leśna: 47
Kobiet: 21
Mężczyzn: 42

Liczba leśnictw 15

Liczba obrębów 3

Plan urządzenia lasu – podstawa działalności nadleśnictwa

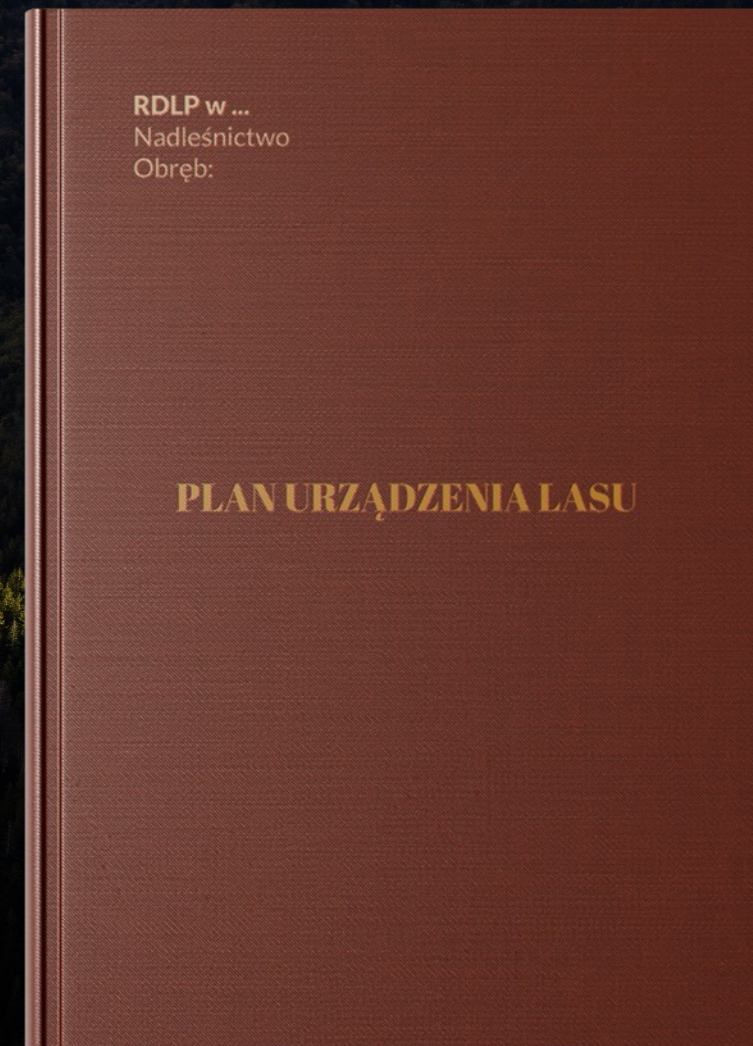
To kluczowy dokument określający zasady gospodarki leśnej i podstawa naszego działania. Opracowany **na 10 lat**. Obejmuje całe nadleśnictwo, ale indywidualne planowanie dotyczy wydzieleń, czyli kilkuhektarowych, jednolitych fragmentów lasu. **Takich wydzieleń jest w naszym nadleśnictwie kilka tysięcy.**

Plan wykonali specjaliści spoza Lasów Państwowych. Zatwierdził Minister Klimatu i Środowiska.

Plan zawiera opis i ocenę stanu lasu oraz cele, zadania i metody prowadzenia gospodarki leśnej. Proces jego tworzenia i zatwierdzania jest precyzyjnie uregulowany i angażuje różne podmioty oraz społeczeństwo.

W jakim celu wykonujemy plan?

- **Zrównoważone zarządzanie lasami** – zapewnienie równowagi między ochroną przyrody a użytkowaniem lasów
- **Ochrona ekosystemów leśnych** – uwzględnienie obszarów chronionych i działań na rzecz bioróżnorodności
- **Planowanie pozyskania drewna** – określenie, ile drewna można pozyskać, bez naruszania stabilności lasów
- **Dostosowanie gospodarki leśnej do warunków środowiskowych** – uwzględnienie klimatu, gleby i zasobów wodnych



Jak powstaje plan? Lokalny zespół współpracy

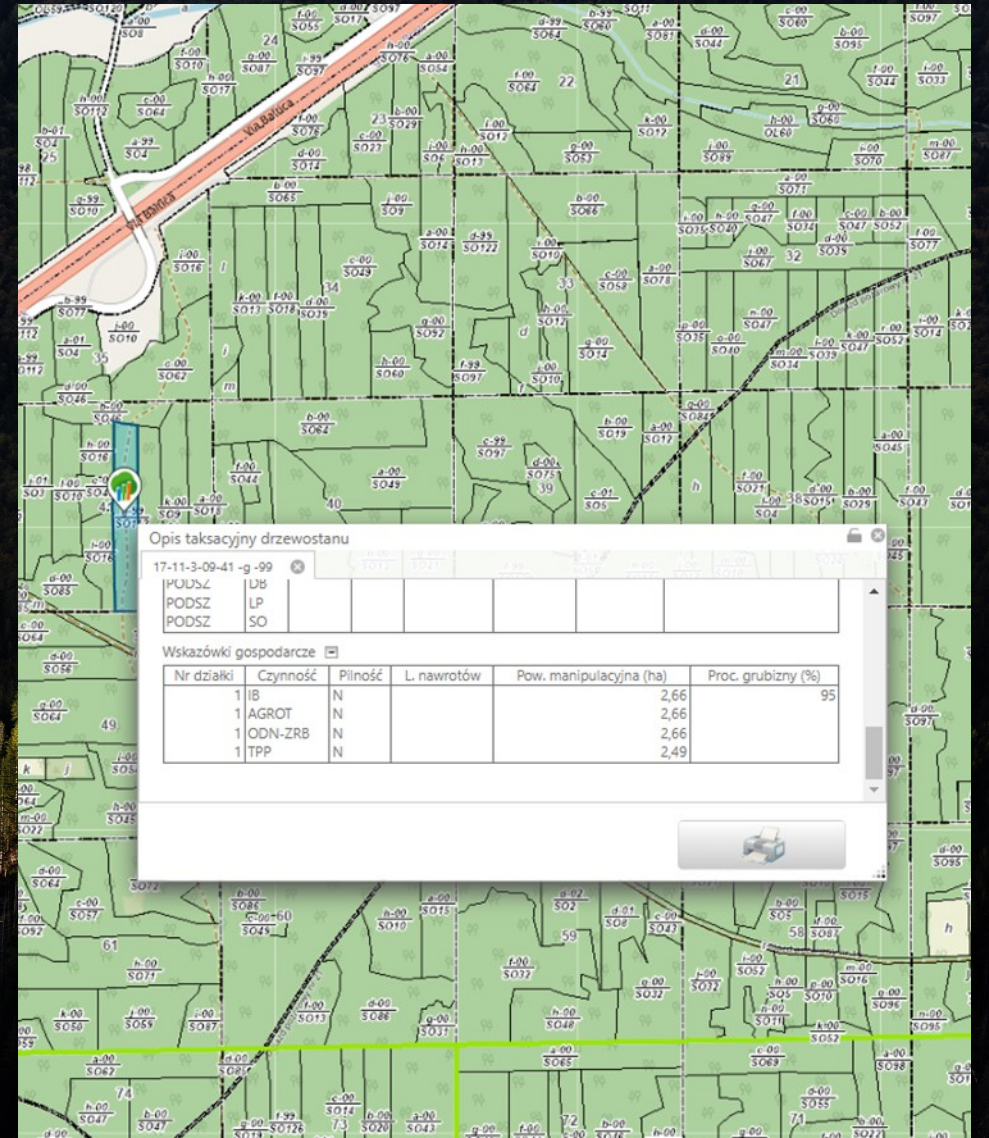


- Aktualny PUL dla Nadleśnictwa Włocławek obowiązuje na lata 2026 – 2035
- Prace na zlecenie RDLP w Toruniu wykonane były przez Biuro Urządzania Lasu i Geodezji leśnej oddział w Gdyni
- Zakres działań obejmował na pierwszym etapie prace terenowe czyli sprawdzanie i opisywanie stanu lasu na gruncie. Następnie przystąpiono do prac kameralnych. Wykonywana była dokumentacja w postaci opisów taksacyjnych i map. Ustalono również etaty użytkowania rębego i przedrębego czyli ile pozyskano drewna
- Konsultacje społeczne na etapie tworzenia planu prowadzone były z zespołami lokalnej współpracy – jego skład jest dostępny w biurze nadleśnictwa.



Plan dostępny dla każdego

- **Działamy transparentnie.** Dlatego przy tworzeniu planu odbywają się konsultacje społeczne. Gotowy plan podlega strategicznej ocenie oddziaływania na środowisku i jest opiniowany przez RDOŚ, IOŚ
- **Każdy ma wgląd do planu.** Plan urządzenia lasu umieszczamy w internetowym BIP. Do pobrania udostępniamy opis nadleśnictwa (elaborat) i program ochrony przyrody <https://www.gov.pl/web/nadlesnictwo-wloclawek/plan-urządzenia-lasu>
- **Sprawdź, co zaplanowaliśmy w znanym Ci fragmencie lasu.** Treść planu trafia także do Banku Danych o Lasach (bdl.lasy.gov.pl). Tutaj każdy może zapoznać się z charakterystyką wybranego wydzielenia leśnego i sprawdzić, jakie prace będziemy prowadzić w tym fragmencie lasu



**Rozmiar zadań zapisanych w planie urządzenia lasu (2026-2035)
tj. łącznie na 10 lat obowiązywania PUL.**

- *etat miąższościowy użytków rębnych (m^3) – **656 538 m^3***
- *etat powierzchniowy cięć w użytkowaniu przedrębnym (ha) – **11 268,74 ha***
- *szacunkowe pozyskanie w użytkowaniu przedrębnym (m^3) – **540 000 m^3***
- *projektowana powierzchnia zalesień i odnowień (ha) – **2746,27 ha***
- *projektowana powierzchni pielęgnowania lasu (ha) – **15405,79 ha***



Część II

CO DZIAŁO SIĘ W NADLEŚNICTWIE Podsumowanie roku 2025



Lasy Państwowe



Sortymenty

Drewno wielkowymiarowe - 29 903,65 m³

Drewno średniowymiarowe - 44 914,70 m³

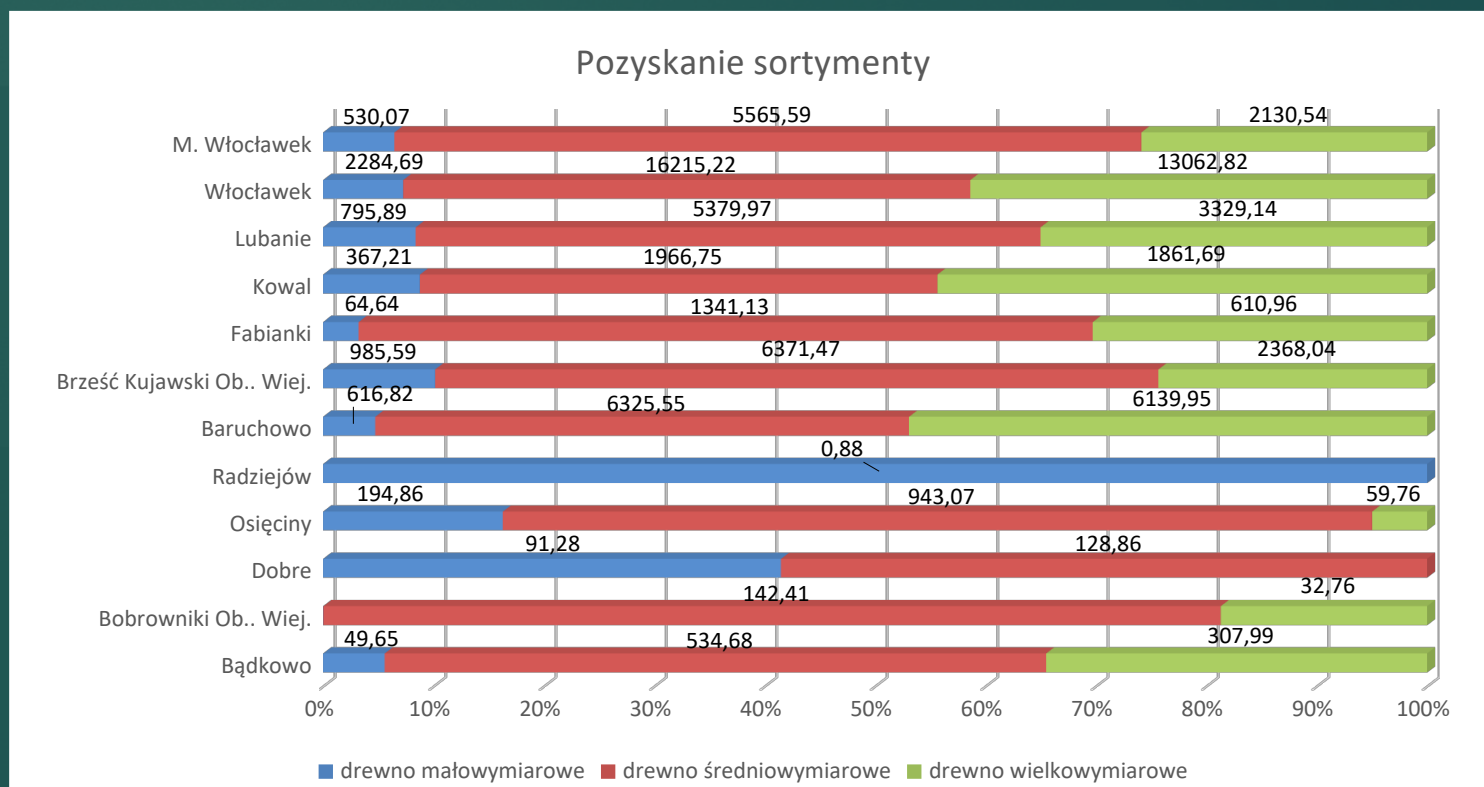
Drewno małowymiarowe - 5981,58 m³

Drewno opałowe

S4 (wałki opałowe) – 11 372,51 m³, ceny netto min. 45 zł (pozyskanie kosztem nabywcy, tzw. samowyrób) – max. 210 zł

M2 (gałęziówka) – 5 981,58 m³, cena netto min. 5 zł – max. 20 zł

Pozyskanie drewna



Pozyskanie drewna

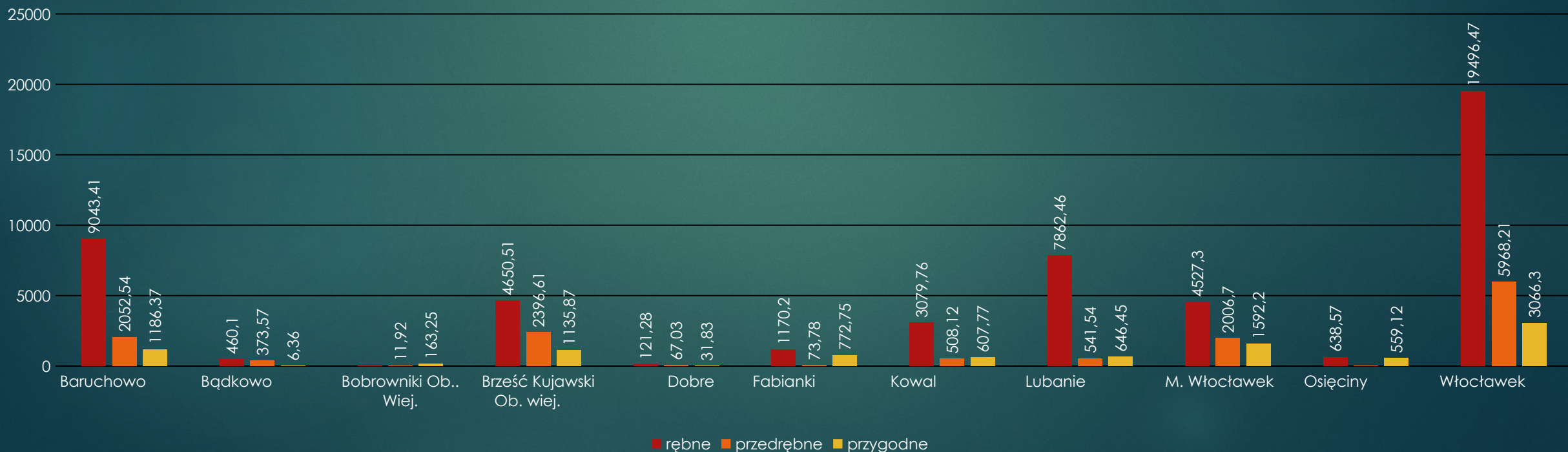
Użytkowanie rębne – 51 050,60 m³

Użytkowanie przedrębne – 14 000,02 m³

Użytki przygodne – 9 768,27 m³



Użytkowanie

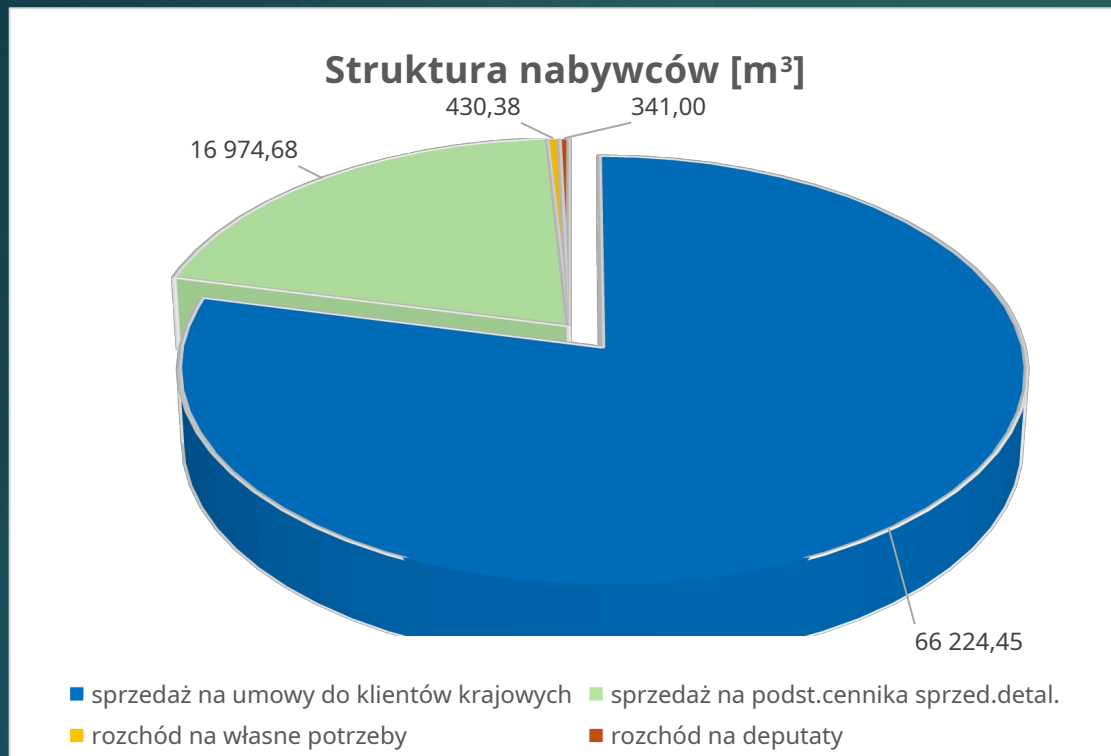


Partnerzy gospodarczy

Usługobiorcy – zakłady
usług leśnych

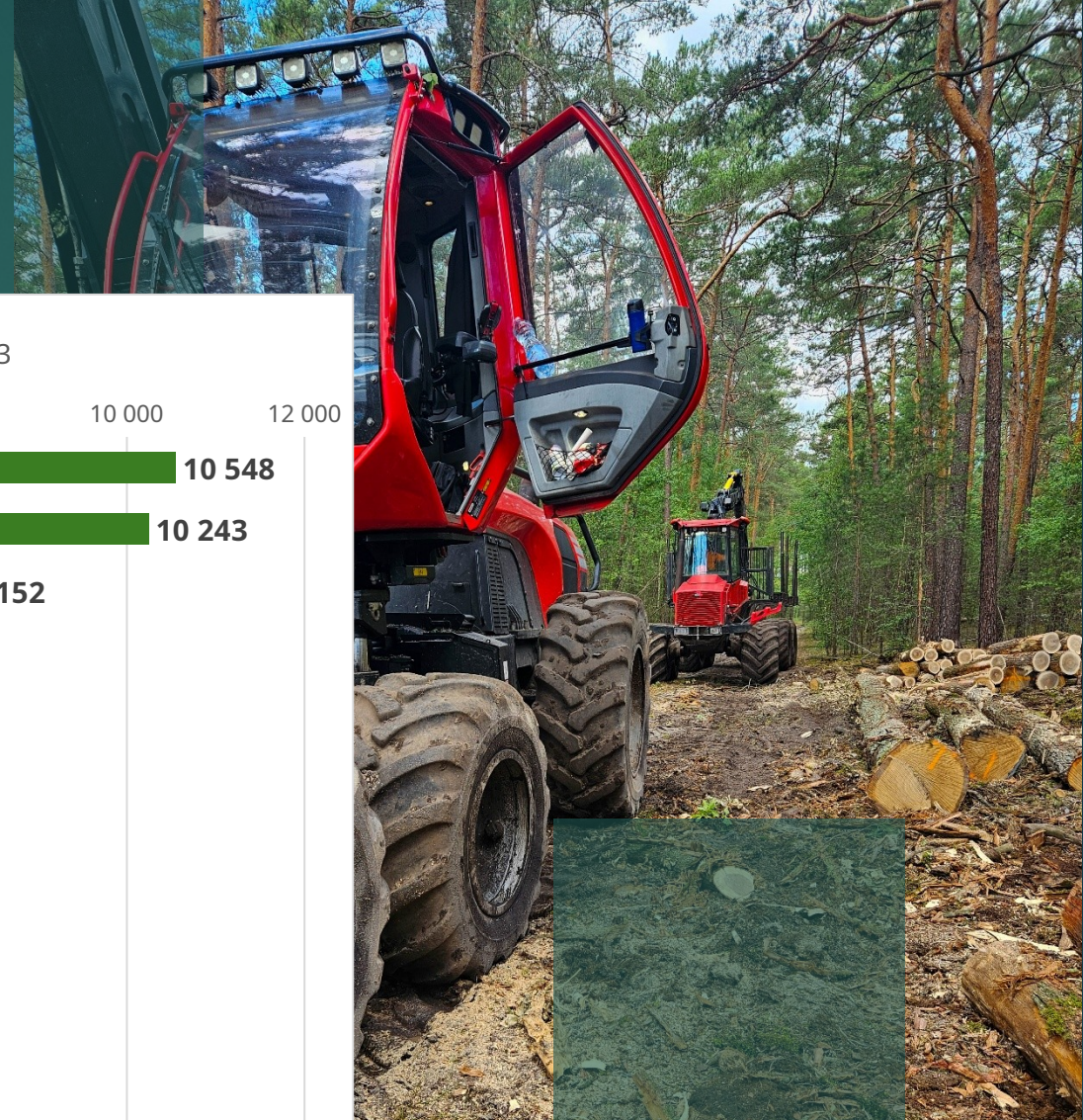
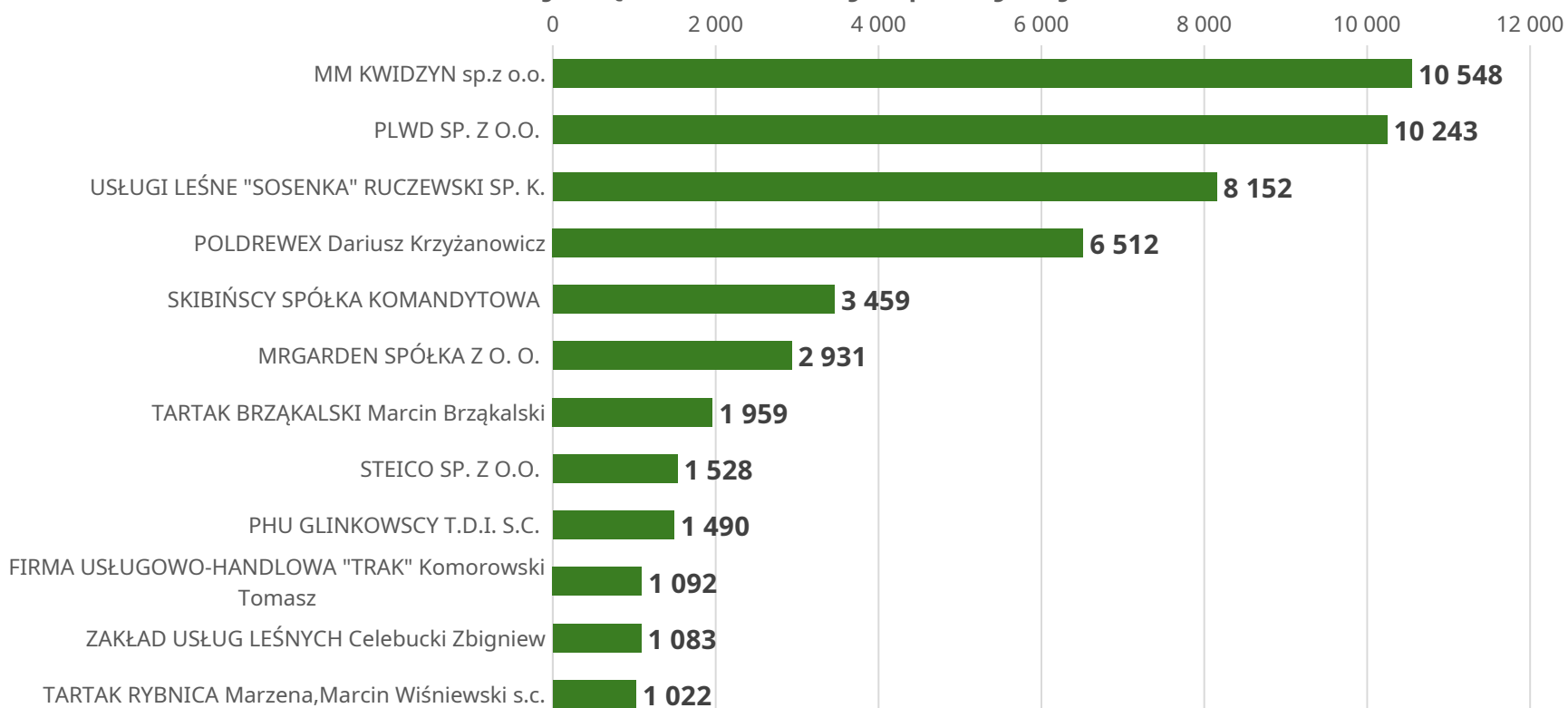
	Data zawarcia	Data realizacji	WYKONAWCA (ZAKŁAD USŁUG LEŚNYCH)	ORGANIZACJA (w przypadku KONSORCJUM Lider/członkowie, w przypadku FIRMY - Wykonawca/Podwykonawcy)	Zrealizowana wartość umowy	Pakiety	Gminy w zasięgu działania ZUL
ZG.271.10.2024	2024-12-10	2025-12-31	FOREST MIND MATEUSZ BĄKOWSKI	Wykonawca - FOREST MIND MATEUSZ BĄKOWSKI -lider, ZUL Krzysztof Bąkowski - członek, ZUL Adam Bergunda - członek	1589043,98	7	011 - M. Włocławek, 132 - Włocławek
ZG.271.11.2024	2024-12-10	2025-12-31	"REDPOL" Redecki Mirosław	Wykonawca - "REDPOL" Redecki Mirosław	612284,56	8	022 - Baruchowo, 092 - Kowal, 132 - Włocławek
ZG.271.12.2024	2024-12-10	2025-12-31	PHU MAG-MAR MARIUSZ KALINOWSKI Mariusz Kalinowski	Wykonawca - PHU MAG-MAR MARIUSZ KALINOWSKI Mariusz Kalinowski	193426,42	9	011 - M. Włocławek, 022 - Baruchowo, 045 - Brześć Kujawski Ob. wiej., 072 - Fabianki, 092 - Kowal, 102 - Lubanie,
ZG.271.4.2024	2024-12-10	2025-12-31	PHU MAG-MAR MARIUSZ KALINOWSKI Mariusz Kalinowski	Wykonawca - Konsorcjum :PHU MAG-MAR MARIUSZ KALINOWSKI Mariusz Kalinowski-lider, UL Jacek Ledzion - członek	1100690,25	1	011 - M. Włocławek, 025 - Bobrowniki Ob. wiej., 072 - Fabianki, 132 - Włocławek
ZG.271.5.2024	2024-12-10	2025-12-31	ZAKŁAD USŁUG LEŚNYCH ADAM STEK Adam Stek	Wykonawca - ZAKŁAD USŁUG LEŚNYCH ADAM STEK Adam Stek	1935351,42	2	011 - M. Włocławek, 011 - Radziejów, 032 - Dobrze, 042 - Osiećciny, 045 - Brześć Kujawski Ob. wiej., 052 - Bądkowo,
ZG.271.6.2024	2024-12-10	2025-12-31	ZUL ADAM BERGUNDA Adam Bergunda	Wykonawca - ZUL ADAM BERGUNDA Adam Bergunda	2353689,77	3	011 - M. Włocławek, 045 - Brześć Kujawski Ob. wiej., 102 - Lubanie, 132 - Włocławek
ZG.271.8.2024	2024-12-10	2025-12-31	"REDPOL" Redecki Mirosław	Wykonawca - "REDPOL" Redecki Mirosław	1200473,03	5	022 - Baruchowo, 092 - Kowal, 132 - Włocławek
ZG.271.9.2024	2024-12-10	2025-12-31	"REDPOL" Redecki Mirosław	Wykonawca - "REDPOL" Redecki Mirosław	1335074,34	6	092 - Kowal, 132 - Włocławek
ZG.271.7.2024	2024-12-12	2025-12-31	USŁUGI LEŚNE JACEK LEDZION Jacek Ledzion	Wykonawca - USŁUGI LEŚNE JACEK LEDZION Jacek Ledzion	994880,9	4	132 - Włocławek
ZG.271.1.2025	2025-02-28	2025-10-15	F.U.E.C.H.O. PAWEŁ PANTECKI	Wykonawca - F.U.E.C.H.O. PAWEŁ PANTECKI	225908,14		wszystkie gminy na terenie nadleśnictwa
ZG.271.3.2025	2025-04-30	2025-10-15	ZUL ADAM BERGUNDA Adam Bergunda	Wykonawca - ZUL ADAM BERGUNDA Adam Bergunda	63028,8		wszystkie gminy na terenie nadleśnictwa
ZG.270.1.22.25	2025-10-27	2025-12-31	ZUL K. BĄKOWSKI Krzysztof Bąkowski	Wykonawca - ZUL K. BĄKOWSKI Krzysztof Bąkowski	90050,4		022 - Baruchowo, 092 - Kowal, 132 - Włocławek
ZG.270.1.32.25	2025-11-25	2025-12-31	ZUL K. BĄKOWSKI Krzysztof Bąkowski	Wykonawca - ZUL K. BĄKOWSKI Krzysztof Bąkowski	37683,36		092 - Kowal

Sprzedaż drewna

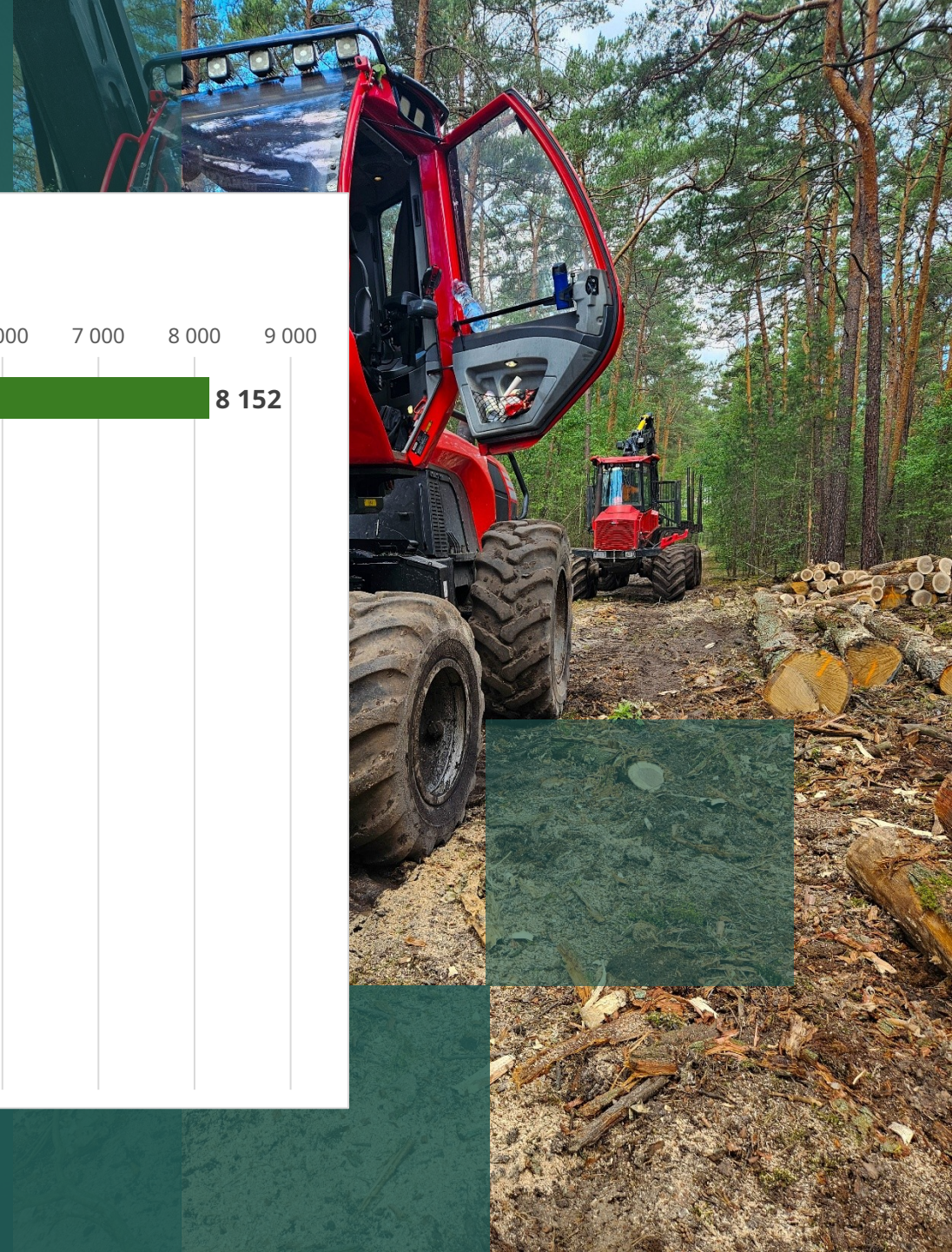
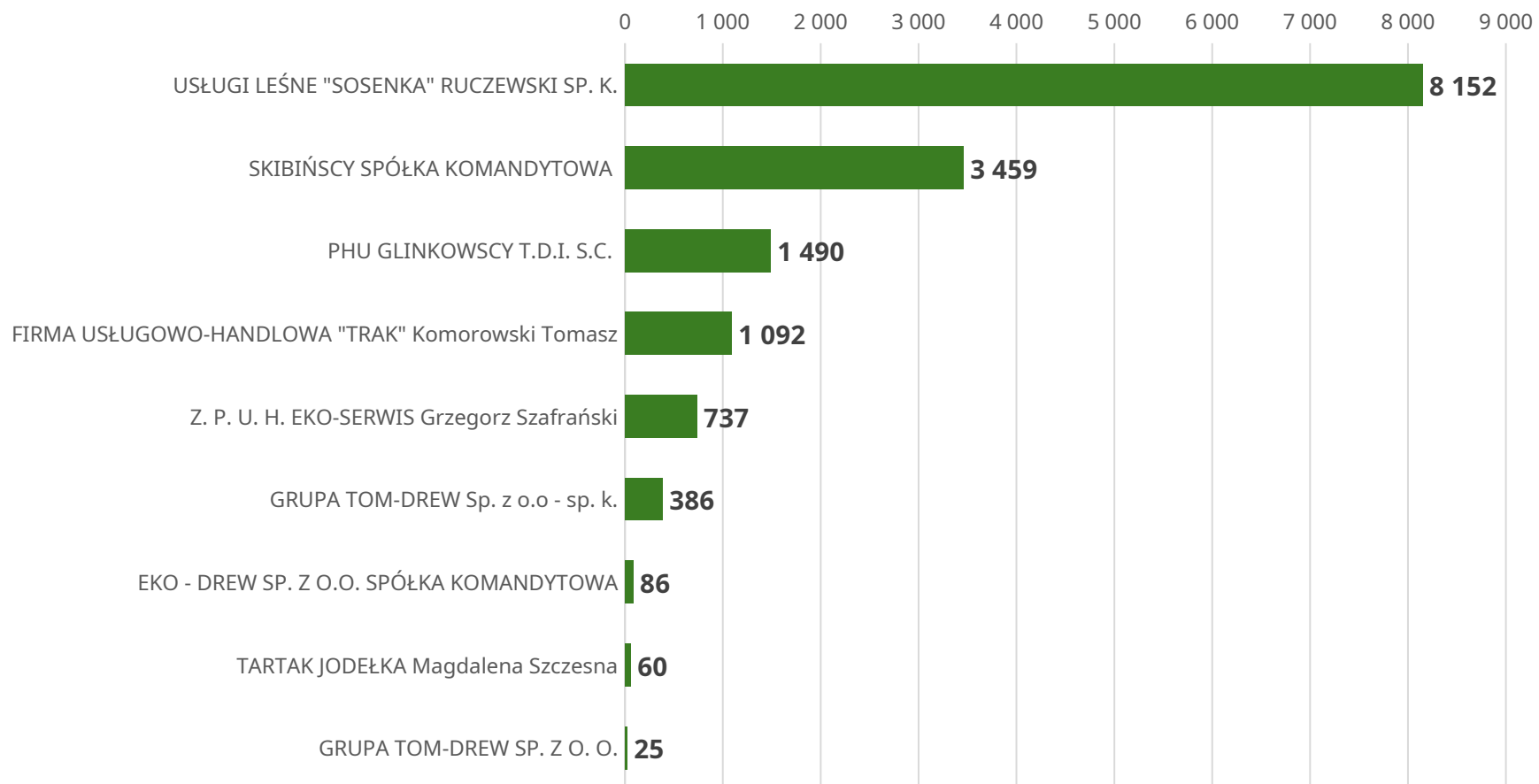


- **W ujęciu miąższościowym:** sprzedaż w ramach umów krajowych 79%, sprzedaż detaliczna 20%, potrzeby własne poniżej 1%, sprzedaż wewnątrzspółnotowa 0,009%
- **W ujęciu wartościowym:** sprzedaż w ramach umów krajowych 92%, sprzedaż detaliczna 8%, sprzedaż wewnątrzspółnotowa 0,19%
- **Liczba nabywców** w ramach umów 116 firm krajowych i 2 firmy europejskie; ilość wystawionych asygnat 1843

Najwięksi odbiorcy - powyżej 1 000 m³



Odbiorcy lokalni



Hodowla lasu – wykonanie zabiegów w 2025

HODOWLA LASU	Czyszczenia [ha]	Odnowienia i zalesienia [ha]	Trzebieże [ha]	Suma:
011 – M.Kowal	0	0	0	0
011 - M. Włocławek	34,91	17,68	65,11	117,7
011 - Radziejów	0	0	0	0
022 - Baruchowo	64,54	30,58	54,81	149,93
022 - Bytów	0	0	0	0
025 - Bobrowniki Ob. wiej.	0	0	4,93	4,93
032 - Dobrze	3,41	1	4,06	8,47
042 - Osięciny	0,25	10,32	0	10,57
045 - Brześć Kujawski Ob. wiej.	25,1	26,13	91,67	142,9
052 - Bądkowo	0	1,71	0	1,71
062 - Radziejów	0	0	0	0
072 - Fabianki	21,43	4,36	3,62	29,41
092 - Kowal	32,29	32,28	15,59	80,16
102 - Lubanie	6,57	12,02	2,84	21,43
132 - Włocławek	114,61	94,27	201,62	410,5
Suma:	303,11	230,35	444,25	977,71

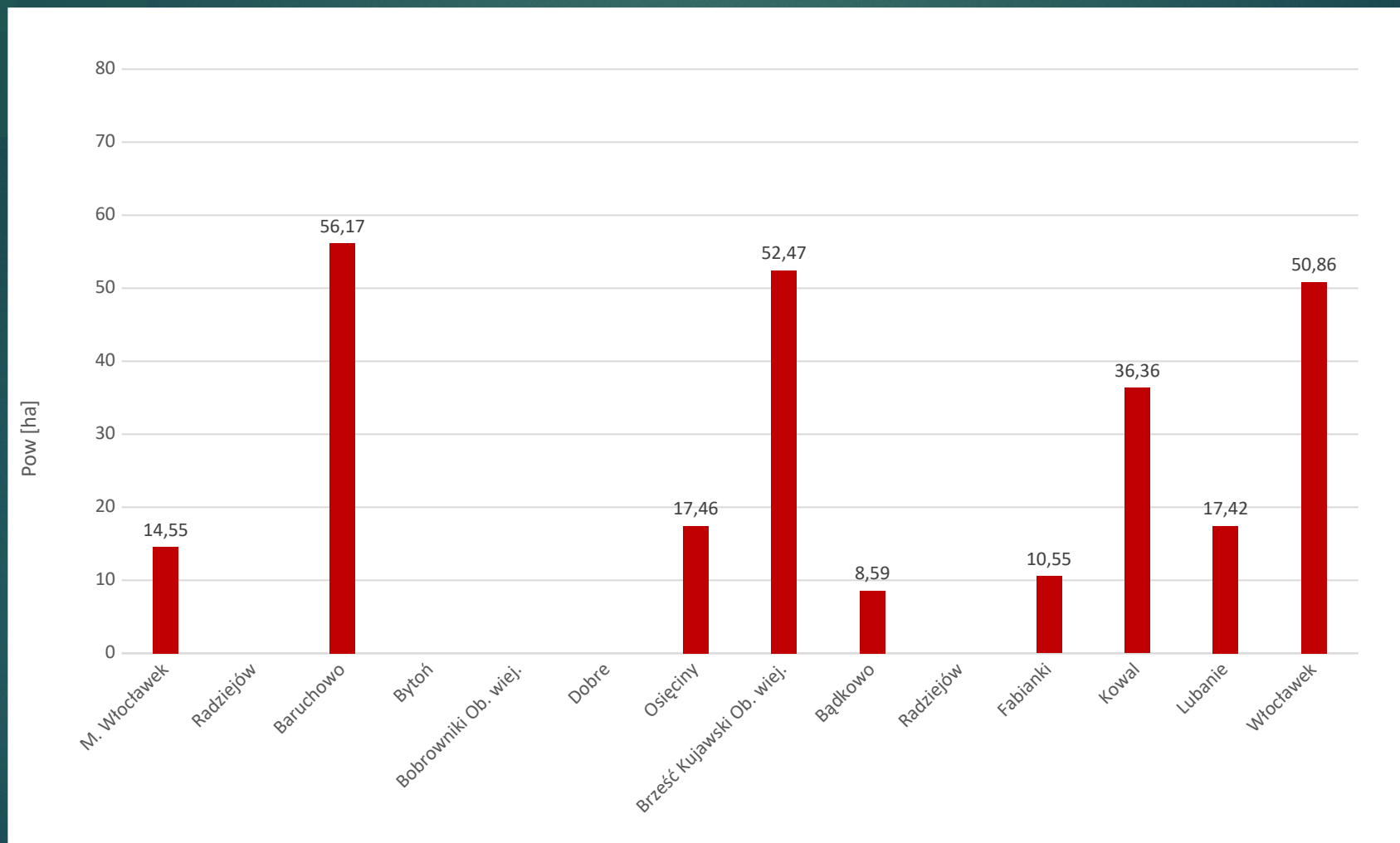
OCHRONA PRZYRODY

W 2025r. w ramach zadań z ochrony przyrody na terenie nadleśnictwa wywieszono 185 szt. nowych budek dla ptaków, karmników i schronów dla nietoperzy. 125 szt. skrzynek dla ptaków i schronów dla nietoperzy zostało poddanych konserwacji. W okresie zimowym wyłożono 1040 kg karmy dla ptaków. Ponadto w ramach statutowych działań leśników służbowych realizowany jest stały monitoring nadzór nad obiektami ochrony przyrod (rezerваты, strefy ochrony, pomniki przyrody, obszary Natura 2000 itp.)

Łączne koszty poniesione na ochronę przyrody w 2025 r. przez nadleśnictwo wynosiły 129390 zł. Przy czym, to jedynie koszty bezpośrednio powiązane i mierzalne. W rzeczywistości trudno jest wyliczyć całkowitą wartość bo wiele zadań wykonują pracownicy w ramach codziennych czynności służbowych.



Ochrona lasu – zabezpieczanie upraw przed szkodami od zwierzyny



Gospodarowanie gruntami – wprowadzenie

Nabywanie, zamiany, decyzje ZRID i in. –

- Nadleśnictwo Włocławek systematycznie dąży do powiększania obszaru powierzonego zarządu, poprzez nabywanie nieruchomości (w szczególności lasy) od osób fizycznych oraz od jednostek samorządu terytorialnego. Ponadto naszej jednostce, przekazywane mogą być w zarząd nieodpłatnie, nieruchomości Skarbu Państwa, reprezentowanego przez właściwych terytorialnie Starostów. We współpracy z samorządami są również procedowane zamiany nieruchomości z tych nieprzydatnych w prowadzeniu zrównoważonej gospodarki leśnej na lasy.

- Jednocześnie w ramach tzw. specustawy drogowej, Nadleśnictwo Włocławek przekazuje nieruchomości na rzecz budowy i rozbudowy lokalnych dróg publicznych, co pomniejsza wielkość gruntów w zarządzie





Gospodarowanie gruntami – dane statystyczne za 2025 rok

Nabycia – 4,46 ha (zakup gruntów leśnych od Gminy Włocławek)

Zamiany – 0,0000 ha,

Przekazania w ramach decyzji ZRID – 0,0000 ha,

Przyjęcia nieruchomości na rzecz Nadleśnictwa – 10,12 ha, (od Starosty Włocławskiego, tereny leśne w Gminie Fabianki, Włocławek i Baruchowo)

Działania na rzecz społeczności lokalnych

Działania w zakresie wyznaczania lasów społecznych, procesy konsultacyjne - aktualny zasięg (zasięgi zostały ustalone w 2023r., na podstawie Zarządzenia nr 58 Dyrektora Generalnego LP z dnia 5 lipca 2022r.)

- 1. Strefa intensywnego oddziaływania społecznego o powierzchni 473,90 ha*
- 2. Strefa zrównoważonego oddziaływania społecznego o powierzchni 251,07 ha*

W ramach działalności Zespołu Lokalnej Współpracy w 2025r. Podjęto również inne działania:

- 1. Podpisanie porozumienia z gminą Miasto Włocławek w sprawie dzierżawy gruntu na utworzenie trasy rowerowej „Single Track”.*
- 2. Podpisanie porozumienia z PTTK oddział Włocławek w sprawie odnowienia i utrzymania szlaków turystycznych w związku z projektem PUL na lata 2026 – 2035. Wcześniej z PTTK dokonano korekty przebiegu szlaków usuwając z nich fragmenty trudno dostępne*
- 3. Organizowanie cyklicznych akcji sprzątania lasu w ramach działalności Lokalnego Stowarzyszenia Energia Kujaw, lokalnych działaczy społecznych i szkół oraz pomoc w akcjach zadrzewiania szkół.*
- 4. Doposażenie infrastruktury związanej z udostępnieniem terenów leśnych o dodatkowe kosze na śmieci, ławki, tablice informacyjne.*





Działania na rzecz społeczności lokalnych – Lasy społeczne



Działania na rzecz społeczności lokalnych

Podsumowanie działalności edukacyjnej

Nadleśnictwo w zakresie edukacji przyrodniczo-leśnej prowadzi

zajęcia edukacyjne :

- w Ośrodku Edukacji Ekologicznej lub Parku Edukacyjnym
- na terenie szkół oraz innych placówek
- zajęcia terenowe



FOT. AH



FOT. AH

Na terenie Nadleśnictwa Włocławek w roku 2025 przeprowadzono:

- 47 akcji i imprez okolicznościowych w tym biegi, rajdy rowerowe, akcje sprzątania lasu, pikniki, a także akcja choinka za życie.
- 29 zajęć terenowych (zajęcia na ścieżkach edukacyjnych oraz w Parku znajdującym się przy Nadleśnictwie)
- 30 zajęć w Ośrodku Edukacji Ekologicznej
- 77 zajęć w szkołach i przedszkolach
- 2 spotkania poza szkołą
- Półkolonie letnie i zimowe

Ponadto zrealizowano w 2025 roku zrealizowano również konkurs plastyczny dla szkół i przedszkoli dofinansowany z środków WFOŚiGW.

Finanse – 2025r.

	Koszt własny	Przychód
Razem	24 585 792,23 zł	24 171 904,04 zł
Pozyskanie i zrywka drewna	5 127 426,44 zł	22 765 144,48 zł
WYKORZYSTANIE ŚRODKÓW FUNDUSZU LEŚNEGO		
Źródło finansowania	Zadanie	Koszt
Wspólne przedsięwzięcia jednostek organizacyjnych LP	Program mikoryzacji	7 980,00 zł
Sporządzanie planów urządzania lasu	Koszty urządzania lasu	1 285 500,00 zł



Rozrachunki z tytułu podatku leśnego

Urząd Gminy Włocławek	457 762,00 zł
Urząd Gminy Brześć Kujawski	109 327,00 zł
Urząd Gminy Radziejów	239,00 zł
Urząd Gminy Bądkowo	2 334,00 zł
Urząd Gminy Osiecin	16 117,00 zł
Urząd Gminy Dobre	5 838,00 zł
Urząd Miasta Radziejów Kujawski	847,00 zł
Urząd Miasta Włocławek	89 231,00 zł
Urząd Gminy Kowal	85 644,00 zł
Urząd Gminy Bobrowniki	9 559,00 zł
Urząd Gminy FABIANKI	51 360,00 zł
Urząd Gminy Lubanie	64 047,00 zł
Urząd Gminy Bytoń	2 408,00 zł
Gmina Baruchowo	158 339,00 zł
	1 053 052,00 zł



Rozrachunki z tytułu podatku od nieruchomości

Urząd Gminy Włocławek	34 972,00 zł
Urząd Gminy Brześć Kujawski	138 111,00 zł
Urząd Gminy Radziejów	0,00 zł
Urząd Gminy Bądkowo	0,00 zł
Urząd Gminy Osiecin	101,00 zł
Urząd Gminy Dobrze	105,00 zł
Urząd Miasta Radziejów Kujawski	0,00 zł
Urząd Miasta Włocławek	49 479,00 zł
Urząd Gminy Kowal	4 459,00 zł
Urząd Gminy Bobrowniki	6 708,00 zł
Urząd Gminy Fabianki	0,00 zł
Urząd Gminy Lubanie	11 780,00 zł
Urząd Gminy Bytoń	2 100,00 zł
Gmina Baruchowo	10 513,00 zł
	258 328,00 zł



Rozrachunki z tytułu podatku rolnego

Urząd Gminy Włocławek	267,00 zł
Urząd Gminy Brześć Kujawski	3,00 zł
Urząd Gminy Radziejów	0,00 zł
Urząd Gminy Bądkowo	0,00 zł
Urząd Gminy Osiecin	23,00 zł
Urząd Gminy Dobre	509,00 zł
Urząd Miasta Radziejów Kujawski	0,00 zł
Urząd Miasta Włocławek	0,00 zł
Urząd Gminy Kowal	27,00 zł
Urząd Gminy Bobrowniki	2,00 zł
Urząd Gminy Fabianki	0,00 zł
Urząd Gminy Lubanie	12,00 zł
Urząd Gminy Bytoń	0,00 zł
Gmina Baruchowo	495,00 zł
	1 338,00 zł



Finanse – Koszty poniesione w 2025 r. na infrastrukturę wspólnie użytkowaną przez mieszkańców poszczególnych jednostek samorządowych

- Modernizacja drogi gminnej w m. Józefowo w ramach dofinansowania w kwocie 85218,83 zł z Funduszu Leśnego na wspólne działania PGL LP z jednostkami samorządu terytorialnego (Gmina Włocławek)
- Zakup nowych i remont urządzeń i obiektów turystyczno-rekreacyjnych na terenie nadleśnictwa – 115 866,00 zł brutto
- - Przebudowa drogi leśnej (dojazd ppoż. nr 37) w Leśnictwie Przyborowo i Kukawy (droga udostępniona do ruchu kołowego) 457043,04 zł netto /562162,94 zł brutto

Zagrożenia i przeciwdziałanie zagrożeniom

Požary według leśnictw – 2024/2025 rok

Leśnictwo	2024		2025	
	Ilość [szt]	Pow. [ha]	Ilość [szt]	Pow. [ha]
Szpetal	0	0	2	0,13
Lipiny	0	0	0	0
Poraza	8	0,2	7	0,27
Osięciny	0	0	0	0
Dębice	9	0,18	3	0,13
Brześć Kuj.	9	1,22	5	0,2
Dąb	0	0	1	0,01
Ruda	0	0	0	0
Goreń	0	0	0	0
Kurowo	2	0,02	1	0,07
Mursk	0	0	0	0
Rybnica	0	0	1	0,09
Wikaryjskie	7	0,27	3	0,06
Kukawy	2	0,02	0	0
Przyborowo	1	0,01	0	0
Razem	38	1,92	23	0,96



Požary według przyczyn powstania

Przyczyna	2024r.		2025r.	
	Ilość	Powierzchnia [ha]	Ilość	Powierzchnia [ha]
PODPALENIE	22	1,1	18	0,79
ZANIEDBANIE - UŻYWANIE OGNI	2	0,02	0	0
ZANIEDBANIE- SPALANIE ODPADÓW	4	0,47	2	0,04
ZANIEDBANIE PAPIEROSY	1	0,01	0	0
NIEZNANA	3	0,08	3	0,13
ENERGIA/TRANSPORT	2	0,02	0	0
WANDALIZM	4	0,22	0	0
Razem	38	1,92	23	0,96



Požary na terenie poszczególnych gmin

Gmina	Liczba pożarów	Straty finansowe [zł]
Kowal		
M. Włocławek	13	30846,27
Radziejów		
Baruchowo	1	456,25
Bytoń		
Bobrowniki Ob. wiej.		
Dobre		
Osięciny		
Brześć Kujawski Ob. wiej.	1	6930,95
Bądkowo		
Radziejów		
Fabianki	2	1271,04
Kowal		
Lubanie	2	12457,08
Włocławek	4	48030,11
Razem:	23	99991,7



Wypożyczenie w sprzęt gaśniczy

Wypożyczenie w sprzęt gaśniczy, spełnia wymogi rozporządzenia Ministra Środowiska z dnia 22 marca 2006r, tzn.:

- Samochód pożarniczy lekki, na bazie pojazdu ford – **1 szt.**
- Przyczepka do dogaszania małych pożarów o poj. 400l – **1 szt.**
- Przyczepa typu Meprozet o poj. 7000 litrów – **1 szt.**
- Pługi do mineralizacji pasów: **2 szt.**
- ciągniki używane do zabezpieczania pożarzysk: 2 szt.
- Baza podręcznego sprzętu p-poż.: (**60** szpadli, **24** tłumice, **18** hydronetek, **5** siekier, motopompa pływająca)
- BSP wyposażony w termowizję



Zabezpieczenie przeciwpożarowe lasu:

a) Telewizja przemysłowa jakości HD

-Obręb Włocławek, Leśnictwo Szpetal 41f

- Obręb Czarne, Leśnictwo Goreń, oddz. 146m

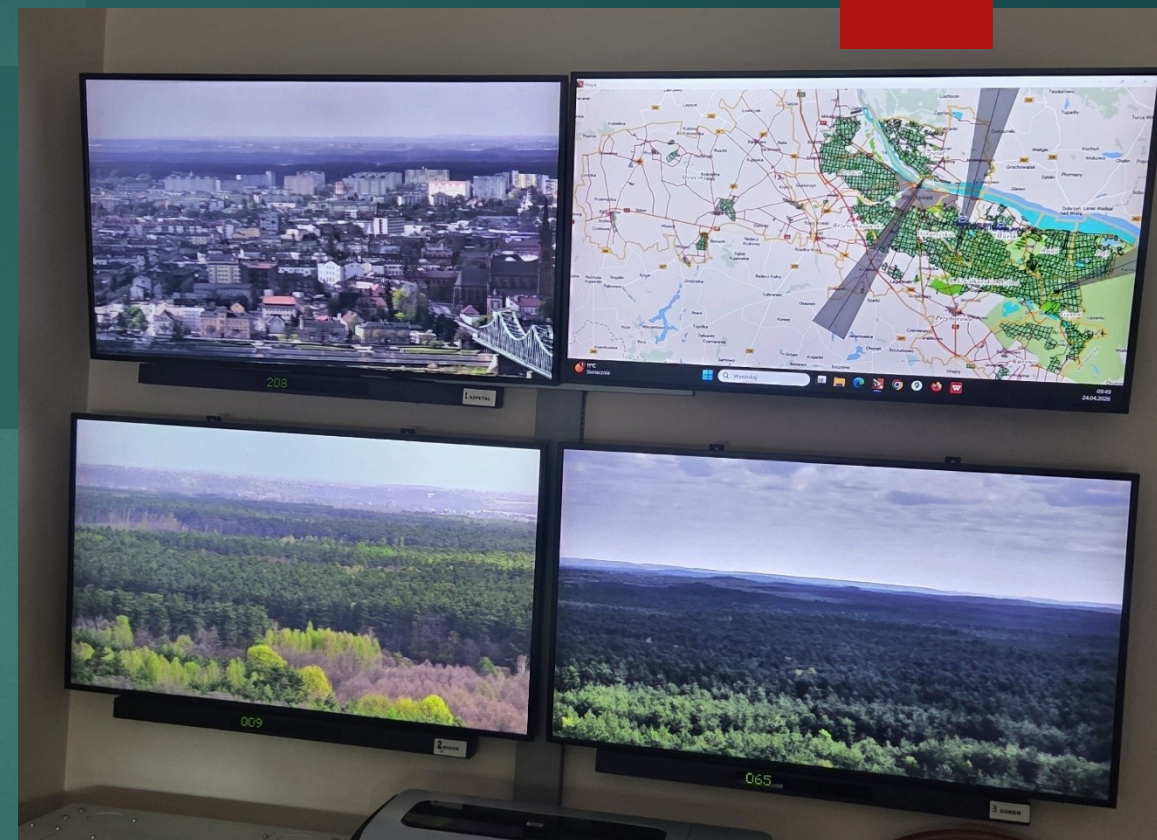
-Obręb Jedwabna, Leśnictwo Wikaryjskie, oddz.183 n

Przeważająca powierzchnia drzewostanów N-ctwa obserwowana jest z trzech punktów obserwacyjnych jak wyżej. Wyjątek stanowi leśnictwo Osięciny, które składa się z kilku mniejszych kompleksów położonych poza zasięgiem obserwatorów.

b) **połączenia telefoniczne z leśnictwami** – wszystkie podległe leśnictwa posiadają łączność z PAD nadleśnictwa za pomocą telefonii komórkowej

c) **Zaopatrzenie wodne**

Nadleśnictwo Włocławek na obszarze lasów oraz w pobliżu kompleksów leśnych zlokalizowało 26 punktów czerpania wody, które spełniają wymogi określone w rozporządzeniu Ministra Spraw Wewnętrznych z dnia 22 czerwca 2010 r. Są to przede wszystkim naturalne ciek wodne (rzeki) oraz naturalne zbiorniki wodne (jeziora lub bagna – 12 szt., sztuczne zbiorniki (cysterny zakopane w ziemi) -7 szt., (ich utrzymanie leży w bezpośredniej gestii nadleśnictwa), 7 hydrantów przeciwpożarowe będące w gestii innych podmiotów

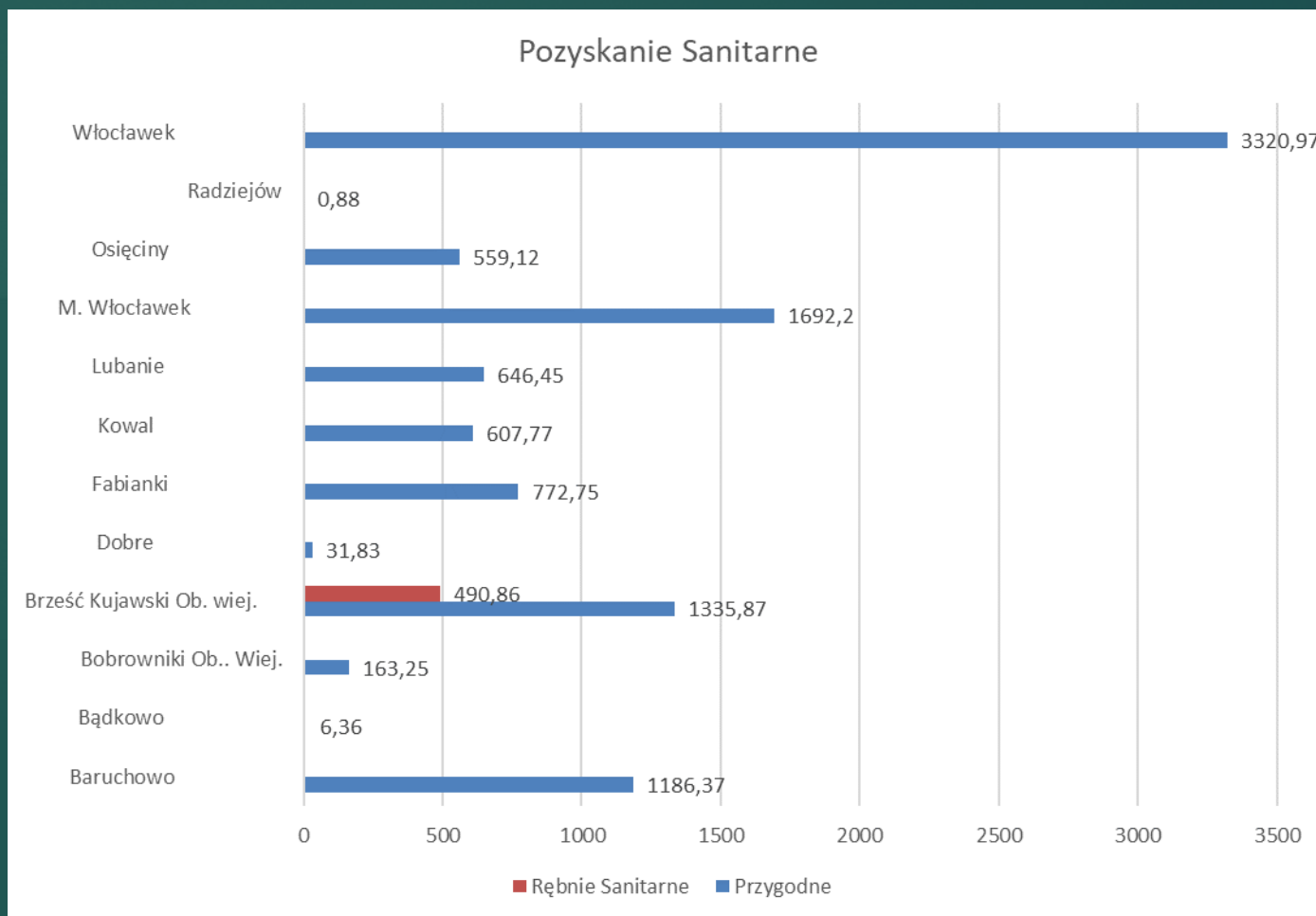


Lasy Państwowe



Zagrożenia i przeciwdziałanie zagrożeniom

Informacja o rozmiarze pozyskania sanitarnego drewna

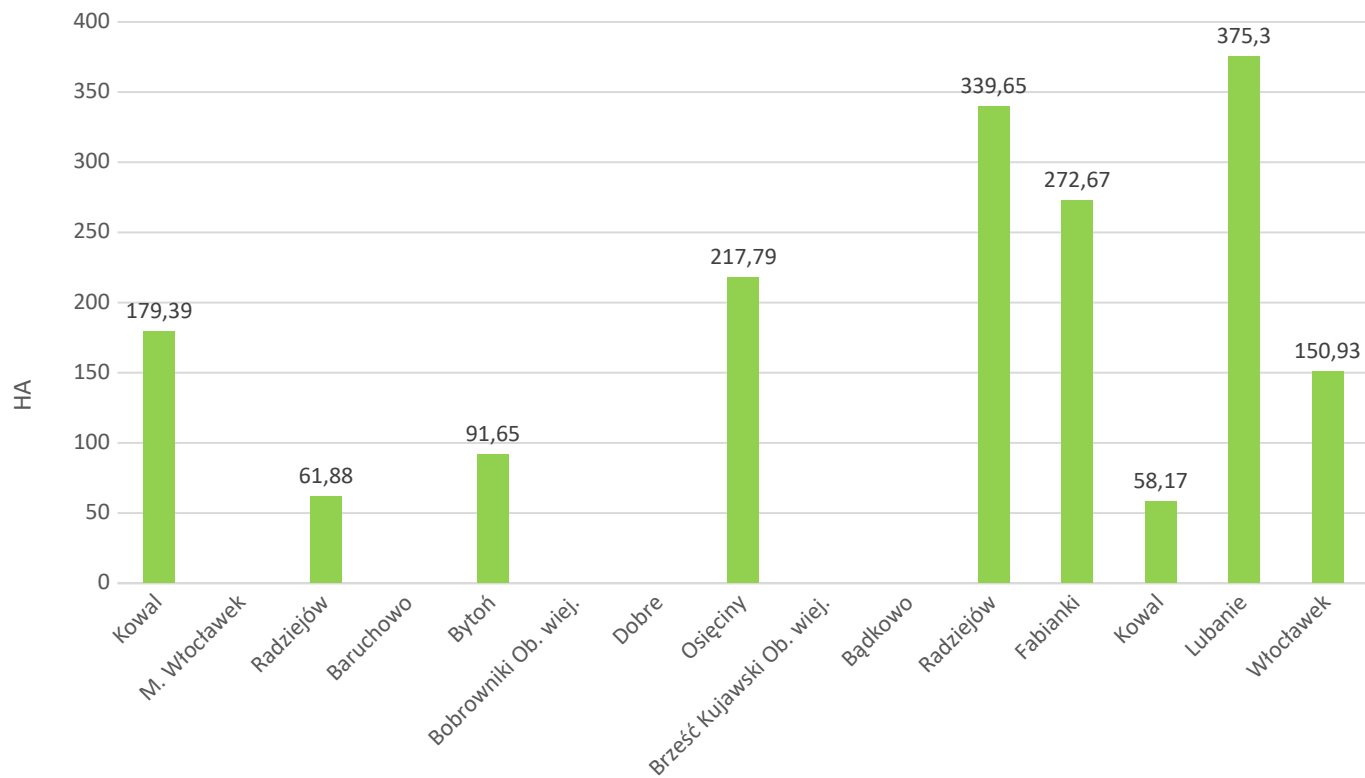


Zagrożenia i przeciwdziałanie zagrożeniom

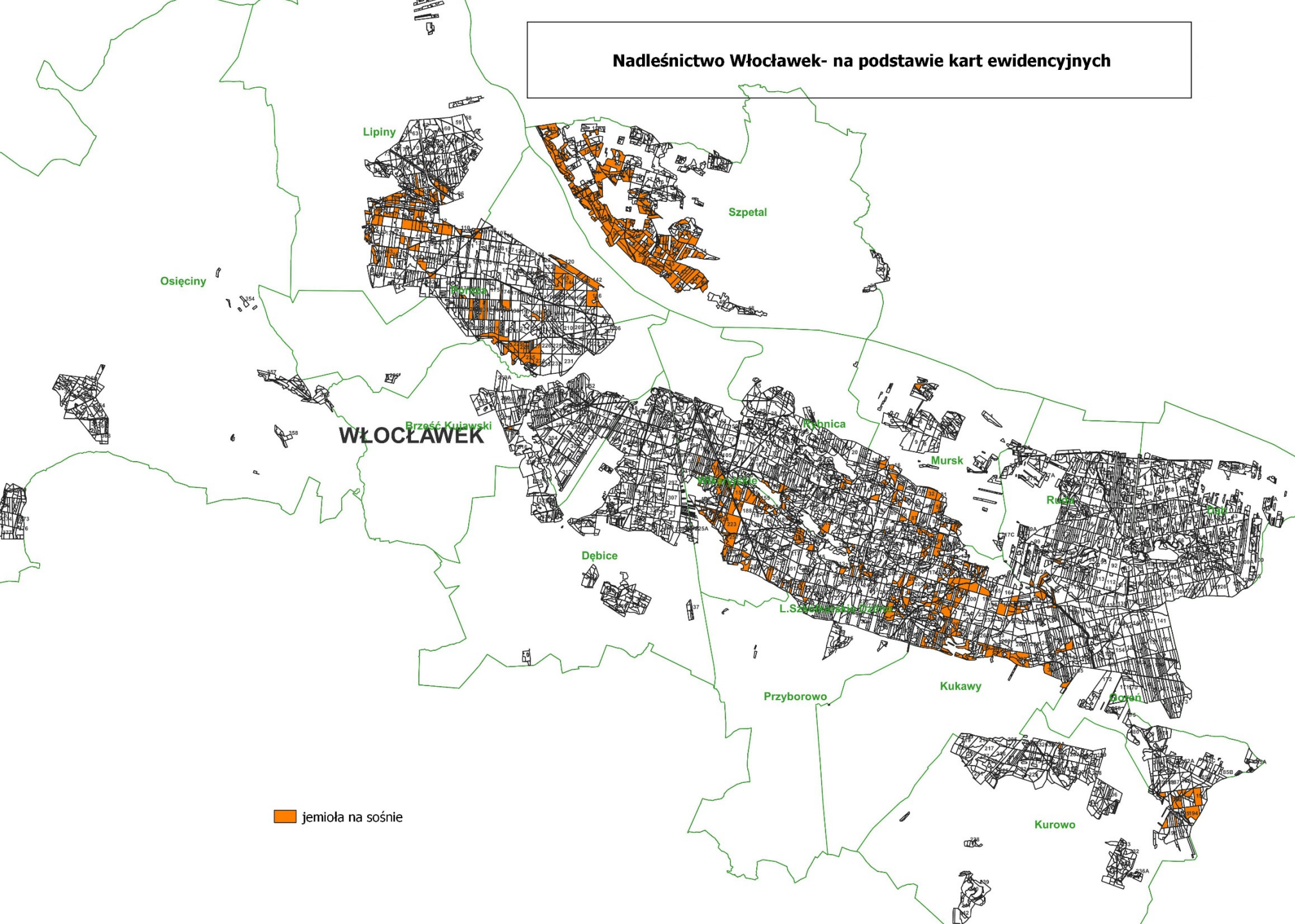


Zagrożenia i przeciwdziałanie zagrożeniom

Jemioła na sośnie



Nadleśnictwo Włocławek- na podstawie kart ewidencyjnych



■ jemiola na sośnie

Uszkodzenia d-stanów od jemioli



Lasy Państwowe

Zagrożenia i przeciwdziałanie zagrożeniom – Szkodnictwo leśne 2025

- **Kradzież drewna** - 3 zdarzenia na łączną masę 10,15 m³, wartość 2 197,39 zł
- **Kradzież i zniszczenie mienia** - 4 zdarzenia, wartość strat 680 zł, skradzione zostały tablice z oznaczeniami dróg p.poż, sprzęt elektroniczny oraz spalone zostały kosze drewniane.
- **Bezprawne korzystanie z lasu** - 276 przypadków w tym:
 - 81 mandatów karnych na kwotę 10 080zł (wjazd do lasu, zaśmiecanie, rozkopywanie gruntu, p.poż)
 - 191 pouczeń (p.poż, zaśmiecanie, wjazd do lasu)
 - 8,178 Mg śmieci



Fot.: MB, MO



Część III

**CO BĘDZIE SIĘ DZIAŁO W NADLEŚNICTWIE?
Plany 2026**

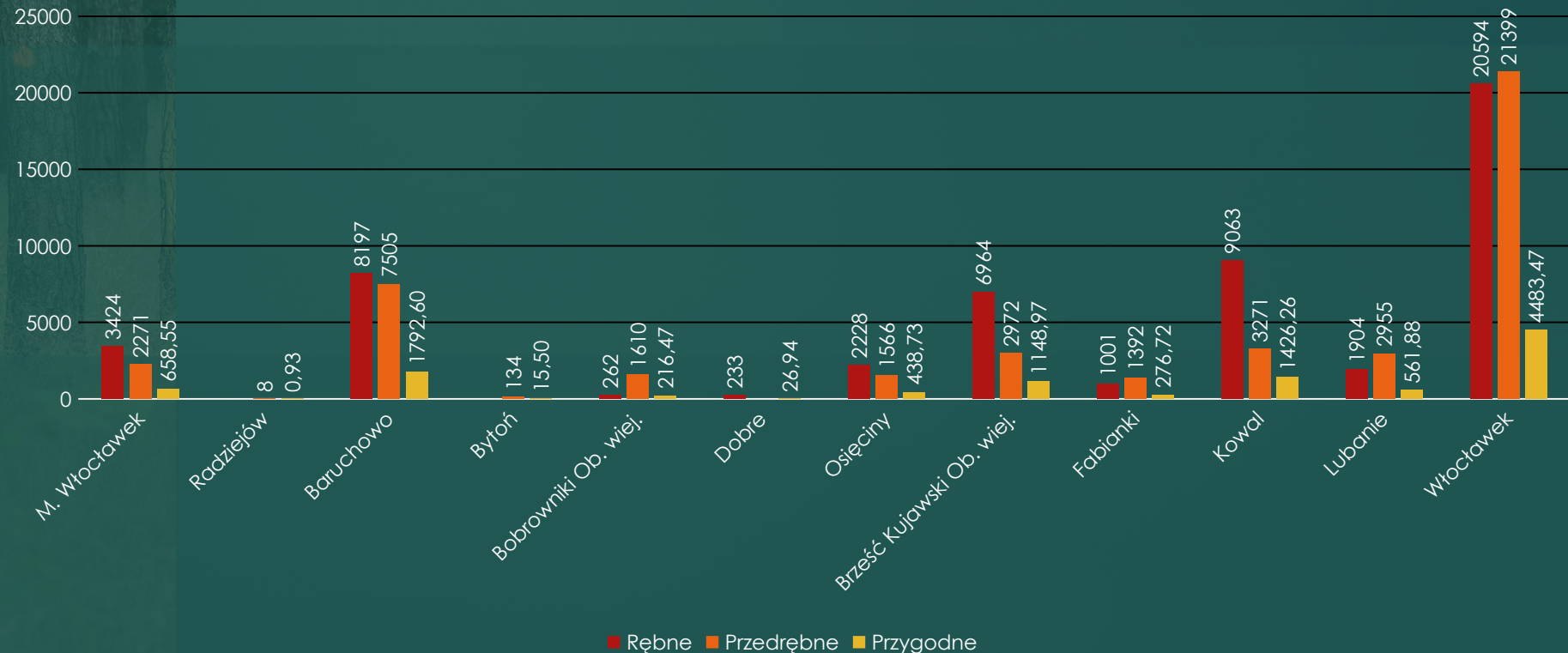


Lasy Państwowe

Pozyskanie drewna – plan 2026 r.

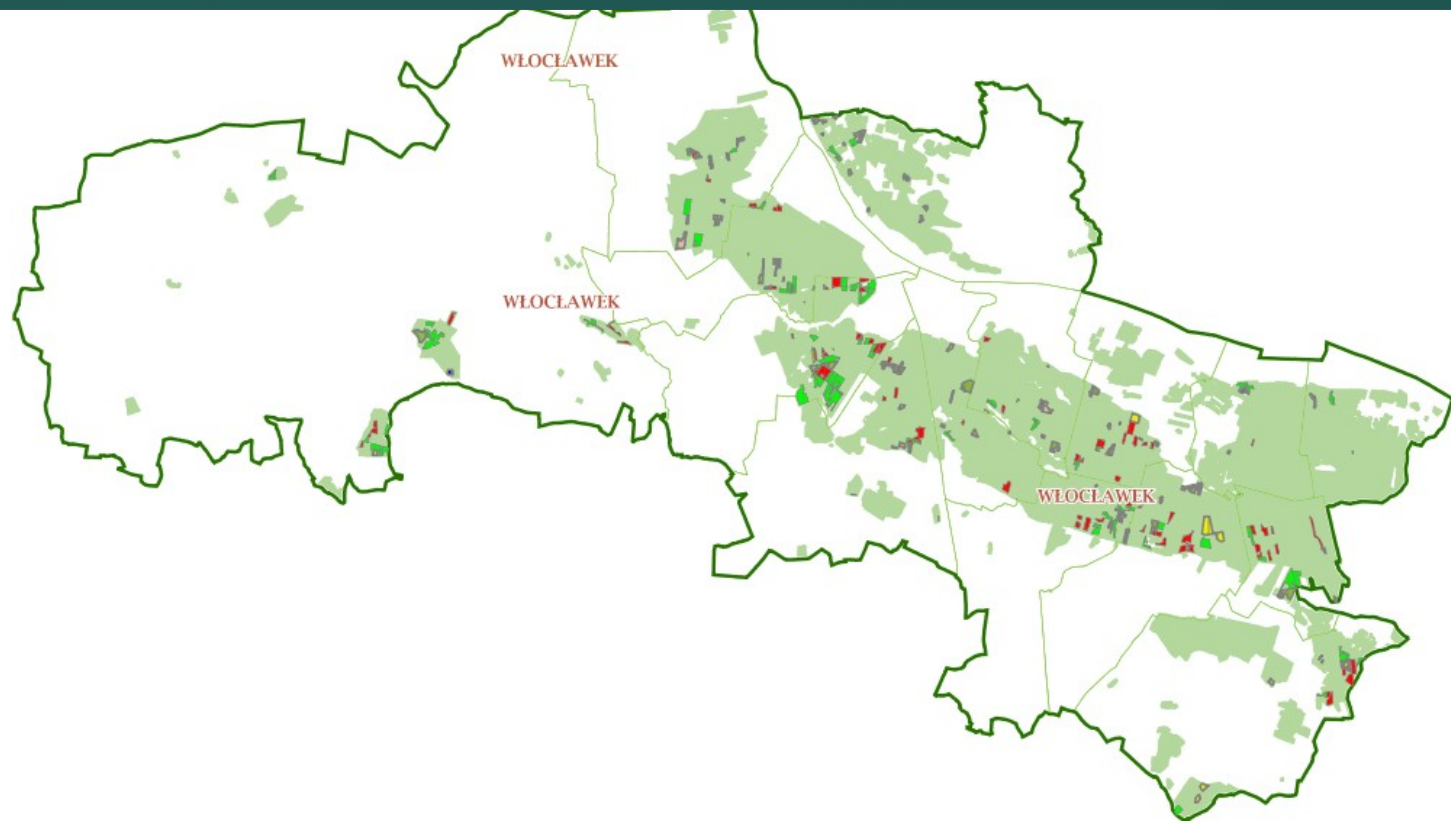
- Użytkowanie rębne – 57 309 m³
- Użytkowanie przedrębne – 52 691 m³
- Łącznie – 110 000 m³ w tym 11 047 m³ użytkowanie przygodne (sanitarne)

Użytkowanie





Mapa z lokalizacją planowanych prac





Mapa potencjalnych szlaków transportowych

Finanse – Planowane w 2026 r. koszty na infrastrukturę wspólnie użytkowaną przez mieszkańców poszczególnych jednostek samorządowych

Budowa odcinka drogi leśnej (dojazd ppoż. nr 34) w Leśnictwie Osięciny wraz z przebudową zjazdu indywidualnego z drogi wojewódzkiej – 688 tys. zł w m. Samszyce gm. Osięciny



Hodowla Lasu – plan zabiegów 2026 r.

Gmina	Czyszczenia [ha]	Odnowienia i zalesienia [ha]	Trzebieże [ha]	Suma:M.
M.Kowal	0	0	0	0
M. Włocławek	9,64	16,28	62,12	88,04
Radziejów	2,36	0	0	2,36
Baruchowo	9,26	35,79	192,19	237,24
Bytoń	0	0	3,46	3,46
Bobrowniki Ob. wiej.	0	0	54,67	54,67
Dobre	2,48	0	0	2,48
Osięciny	16,95	2,3	30,73	49,98
Brześć Kujawski Ob. wiej.	25,52	53,93	74,47	153,92
Bądkowo	0	8,72	0	8,72
Radziejów	0	0	0	0
Fabianki	6,67	9,58	49,4	65,65
Kowal	10,71	20,09	76,68	107,48
Lubanie	3,12	25,35	86,67	115,14
Włocławek	33,21	95,32	613,11	741,64
Suma:	119,92	267,36	1243,5	1630,78



Ochrona lasu – plan zabiegów 2026 r.

Gmina	Ochrona przed zwierzyną [ha]	Ograniczenie liczebn.szkodliwych owadów [ha]	Ograniczenie liczebn.szkodliwych owadów [m3p]	Ogran.powierzchni występowania grzybów [ha]	Zbiór materiałów prognostycznych (szeliniak sosnowiec) [ha]
M.Kowal	0	0	0	0	0
M. Włocławek	26,94	0	0	0	12,36
Radziejów	0	0	0	0	0
Baruchowo	74,77	0	0	0	24,73
Bytoń	0	0	0	0	0
Bobrowniki Ob. wiej.	0,15	0	0	0	0
Dobre	0	0	0	0	0
Osięciny	16,47	0	0	0	0
Brześć Kujawski Ob. wiej.	77,89	0	0	0	31,43
Bądkowo	7,16	0	0	0	0,69
Radziejów	0	0	0	0	0
Fabianki	10,03	0	0	0	4,4
Kowal	20,31	0,44	0	0	17,9
Lubanie	33,46	0	0	0	14,6
Włocławek	86,83	0,26	0	8,01	66,93
Suma:	354,01	0,7	0	8,01	173,04



Współpraca - ochrona przyrody

Obszary planowane do objęcia ochroną:

1. Trzy strefy ochrony ostoi, miejsc rozrodu i regularnego przebywania Bielika i jedna strefa ochrony ostoi, miejsc rozrodu i regularnego przebywania Kani rudej.
2. Projektowany rezerwat „Lubaty” obejmuje fragment lasu o powierzchni 7,04 ha na terenie Gminy Baruchowo. Celem ochrony jest zachowanie naturalnego krajobrazu fragmentu jeziora Lubaty wraz z otaczającymi bagnami i lasami.
3. Powiększenie powierzchni rezerwatu „Gościąż” z 227,91 ha do 248,83 ha oraz wyznaczenie otuliny rezerwatu na powierzchni 44,94 ha.



Współpraca - wydarzenia

W Nadleśnictwo Włocławek w ramach planu edukacji leśnej realizuje wydarzenia takie jak:

- Turniej Piłki Nożnej Chłopców o Puchar Nadleśniczego Nadleśnictwa Włocławek
- Ferie zimowe w Nadleśnictwie, czyli zajęcia edukacyjne w współpracy z MOPR we Włocławku
- Akcje sadzenia lasu, np. „Lasy na nowe 100 – lecie”
- Bieg Leśny we współpracy z WKB „Maratończyk”
- Integracyjne Wydarzenie artystyczno – ekologiczne LISTNIENIE
- Sprzątanie Lasu
- Rajdy Rowerowe współorganizowane z lokalną społecznością, klubami sportowymi, PTTK Włocławek, MTB Włocławek
- Konkursy plastyczne dla najmłodszych



Współpraca – cykliczne akcje sprzątnięcia terenów leśnych

Uczestnicy:

- ✓ Brzescy Poszukiwacze Historii
- ✓ Morsy Bez Forsy
- ✓ Anwil Włocławek
- ✓ Mieszkańcy Włocławka i okolic
- ✓ Przedszkola i Szkoły Włocławka i okolic
- ✓ Inni



Fot. ML



Fot.: KK Włocławek

Współpraca – cykliczne wydarzenia edukacyjne:

Ferie zimowe

Akcje sadzenia lasu

Akcje sprzątania świata

Leśne Wakacje

Konkursy:

- „Sprzątamy nasze lasy”
- „Chronimy lasy przed pożarami”
- „Dokarmiamy ptaki i inne zwierzęta”
- „Konkurs z wiedzy leśnej”
- „Mój pierwszy zielnik”
- „Najpiękniejsza ozdoba choinkowa”
- „Las budzi się do życia”



Fot. AH





Nadleśnictwo Włocławek

Kontakt:

- *adres: Ziębia 13, 87-800 Włocławek*
- *e-mail: wloclawek@torun.lasy.gov.pl*
- *media społecznościowe -
<https://www.facebook.com/nadlesnictwo.wloclawek>*
- *konsultant ds. kontaktów społecznych – Mieczysław Olewnik, tel. 604 916 189*