

**UCHWAŁA NR XX/26/2020**  
**RADY MIASTA WŁOCŁAWEK**  
**z dnia 3 marca 2020 r.**

**w sprawie zaliczenia dróg do kategorii dróg gminnych oraz ustalenia ich przebiegu**

Na podstawie art. 18 ust. 2 pkt 15 oraz art. 40 ust. 1 ustawy z dnia 8 marca 1990 r. o samorządzie gminnym (Dz. U. z 2019 r. poz.506, poz. 1309, poz. 1571, poz. 1696 i poz. 1815) oraz art. 7 ust. 2 i 3 ustawy z dnia 21 marca 1985 r. o drogach publicznych (Dz. U. z 2018 r. poz. 2068, z 2019 r. poz. 698, poz. 730, poz. 1495, poz. 1716 i poz. 1815)

**uchwała się, co następuje:**

§ 1. Zalicza się do kategorii dróg gminnych położone na terenie Miasta Włocławek stanowiące własność Miasta Włocławek drogi wymienione w wykazie stanowiącym Załącznik nr 1 do niniejszej uchwały.

§ 2. Ustala się przebieg dróg o których mowa w § 1, zgodnie z mapkami określającymi przebieg stanowiącymi załączniki nr 2,3,4,5,6,7,8,9,10,11 do niniejszej uchwały.

§ 3. Wykonanie uchwały powierza się Prezydentowi Miasta Włocławek.

§ 4.1. Uchwała wchodzi w życie po upływie 14 dni od dnia ogłoszenia w Dzienniku Urzędowym Województwa Kujawsko-Pomorskiego.

2. Uchwała podlega podaniu do publicznej wiadomości poprzez ogłoszenie w Biuletynie Informacji Publicznej Urzędu Miasta Włocławek.



Przewodniczący  
Rady Miasta  
*Stanisław Wawrzonkoski*  
Stanisław Wawrzonkoski

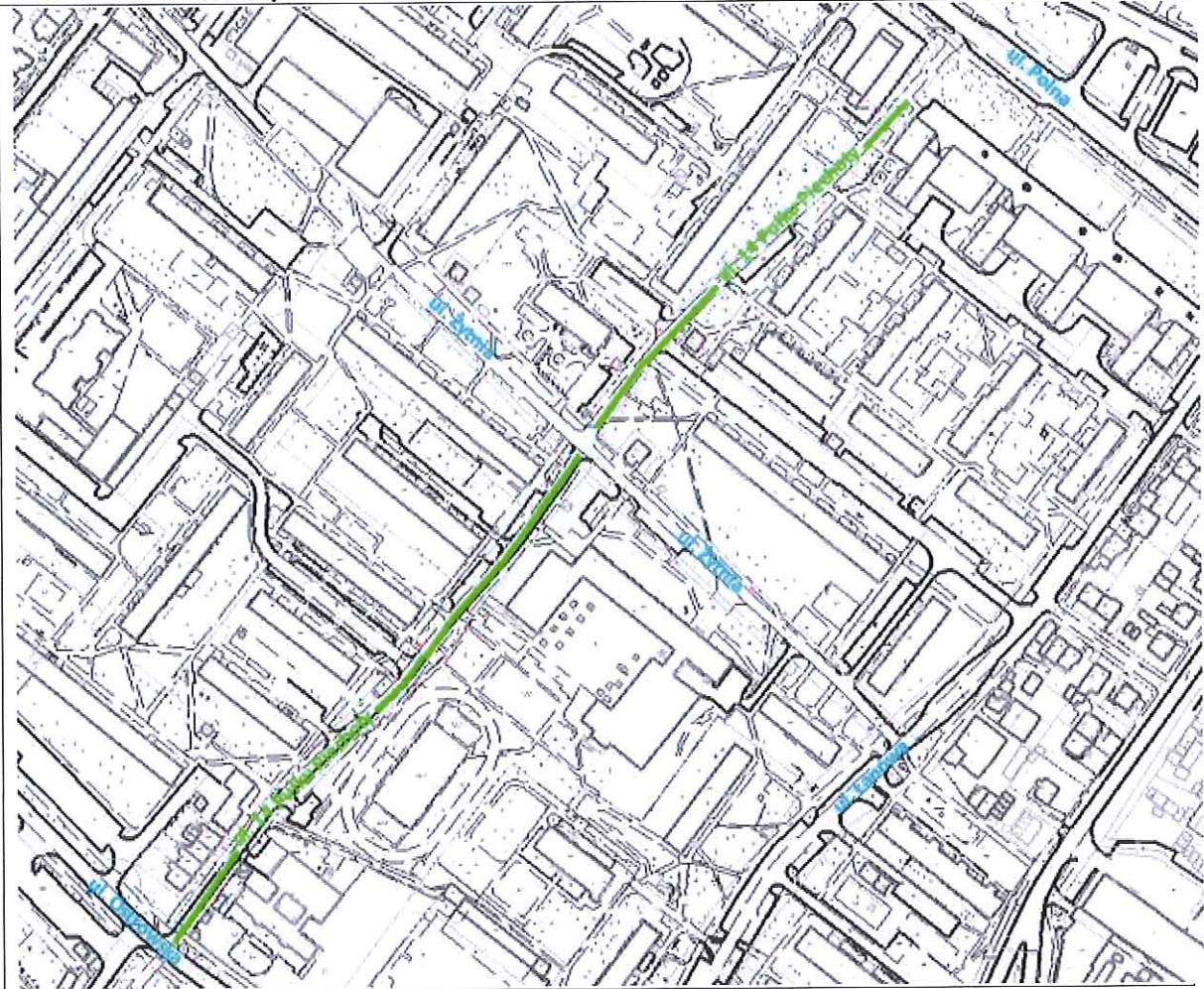
Załącznik Nr 1  
do Uchwały Nr XX/26/2020  
Rady Miasta Włocławek  
z dnia 3 marca 2020 r.

Wykaz dróg wewnętrznych przeznaczonych do zaliczenia do kategorii dróg gminnych.

L.p.	Nazwa ulicy	Długość ulicy [m]	Przebieg	Pikietaż	Nr działki
1.	14 Pułku Piechoty	553,0	odcinek: od ulicy Ostrowskiej do ulicy Polnej (brak połączenia)	KM 0+000 - KM 0+553	29 Włocławek KM 105 23/2 Włocławek KM 111/1
2.	Baśniowa	496,0	odcinek: od ulicy Smocznej do ulicy Smocznej	KM 0+000 - KM 0+496	9/1 Michelin KM 02
3.	Flisacka	124,0	odcinek: od ulicy Korabnickiej do: nieprzejezdna	KM 0+000 - KM 0+124	25/2 Włocławek KM 26 32 Włocławek KM 26
4.	Janiny Lech	137,0	odcinek: od ulicy Stodólnej do ulicy Łęskiej	KM 0+000 - KM 0+137	66/1 Włocławek KM 47 92/9 Włocławek KM 47 52/2 Włocławek KM 47
5.	Jazowska	485,0	odcinek: od ulicy Rybnickiej do ulicy Spokojnej	KM 0+000 - KM 0+485	25 Włocławek KM 120 11/3 Włocławek KM 120 14/12 Włocławek KM 120
6.	Mystkowskiego	224,0	odcinek: od ulicy Wiejskiej do ulicy Ziębiej	KM 0+000 - KM 0+224	7/7 Włocławek KM 72/1 8/7 Włocławek KM 72/1 7/3 Włocławek KM 72/1 7/11 Włocławek KM 72/1 7/13 Włocławek KM 72/1 156 Włocławek KM 72/1
7.	Polskiego Czerwonego Krzyża	289,0	odcinek: od ulicy Plac Staszica do ulicy Reymonta	KM 0+000 - KM 0+289	50 Włocławek KM 49/2 42/1 Włocławek KM 49/2 132 Włocławek KM 49/1
8.	Radosna	266,0	odcinek: od ulicy Promiennej do ulicy Hożej	KM 0+000 - KM 0+266	8 Włocławek KM 30
9.	Strugaczy	117,0	odcinek: od ulicy Polskiego Czerwonego Krzyża do ulicy Okrężnej	KM 0+000 - KM 0+117	59 Włocławek KM 49/2 51 Włocławek KM 49/2
10.	Żelazne Wody	281,0	odcinek: od ulicy Leśnej do ulicy Leśnej	KM 0+000 - KM 0+281	12/49 Włocławek KM 110

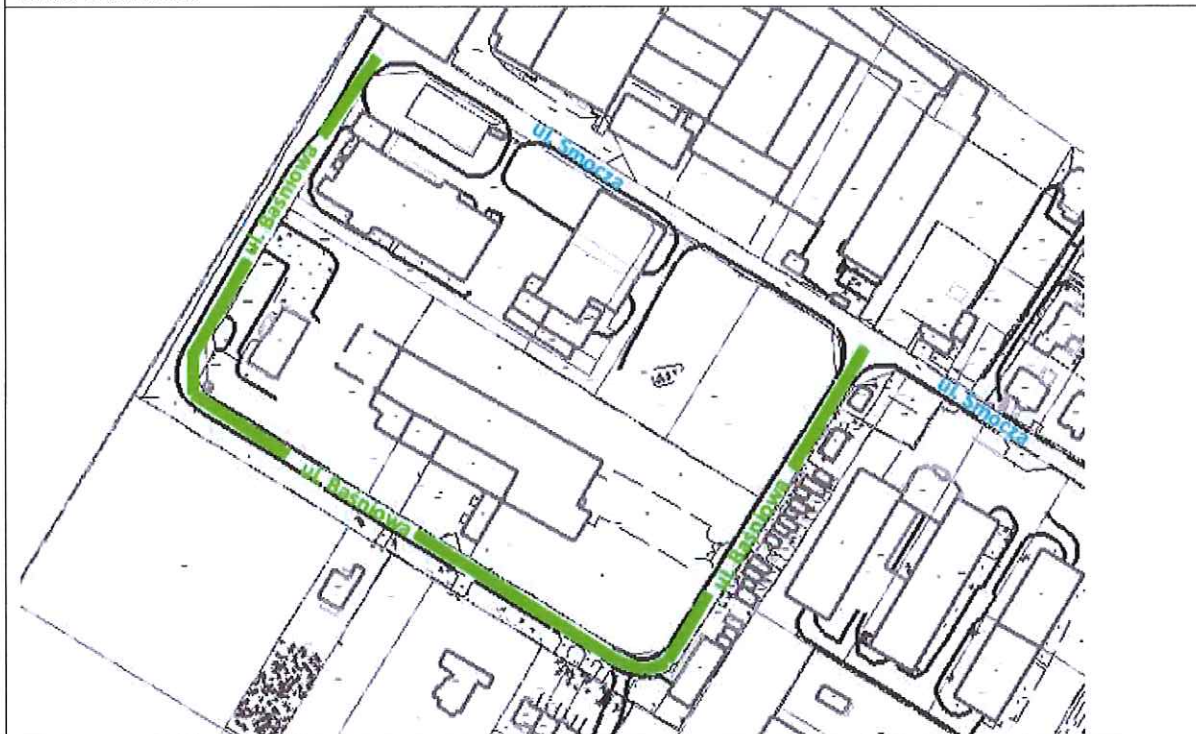
Załącznik Nr 2  
do Uchwały Nr XX/26/2020  
Rady Miasta Włocławek  
z dnia 3 marca 2020 r.

1. ul. 14 Pułku Piechoty



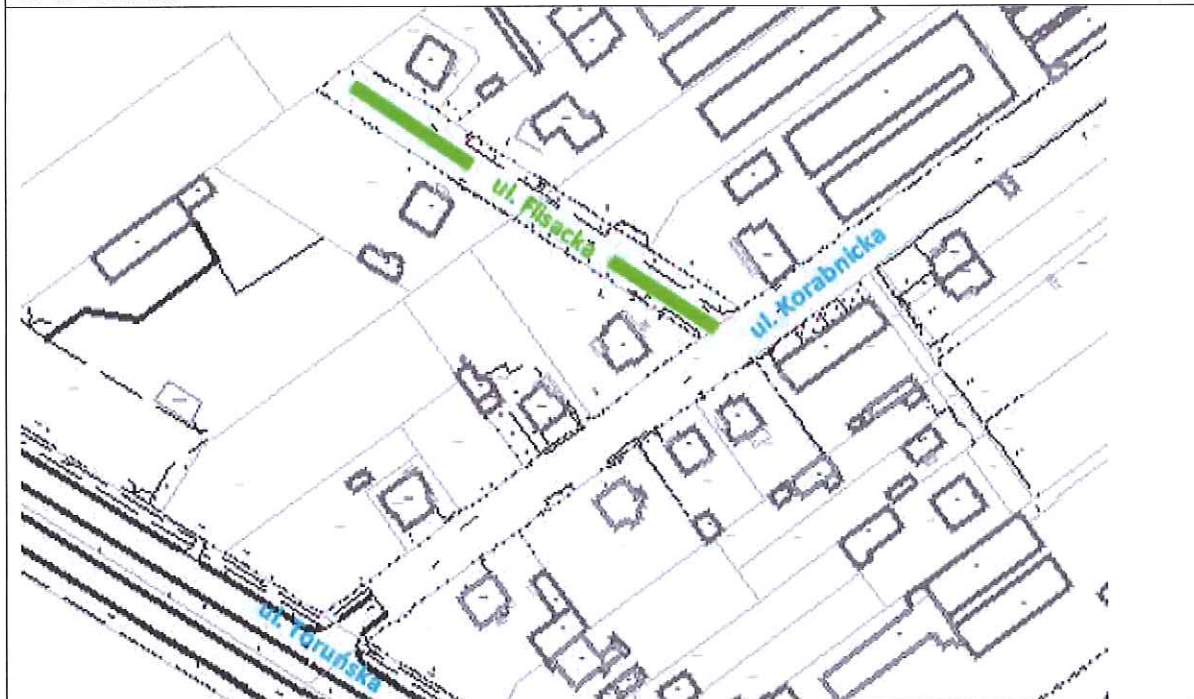
Załącznik Nr 3  
do Uchwały Nr XX/26/2020  
Rady Miasta Włocławek  
z dnia 3 marca 2020 r.

2. ul. Baśniowa



Załącznik Nr 4  
do Uchwały Nr XX/26/2020  
Rady Miasta Włocławek  
z dnia 3 marca 2020 r.

3. ul. Flisacka



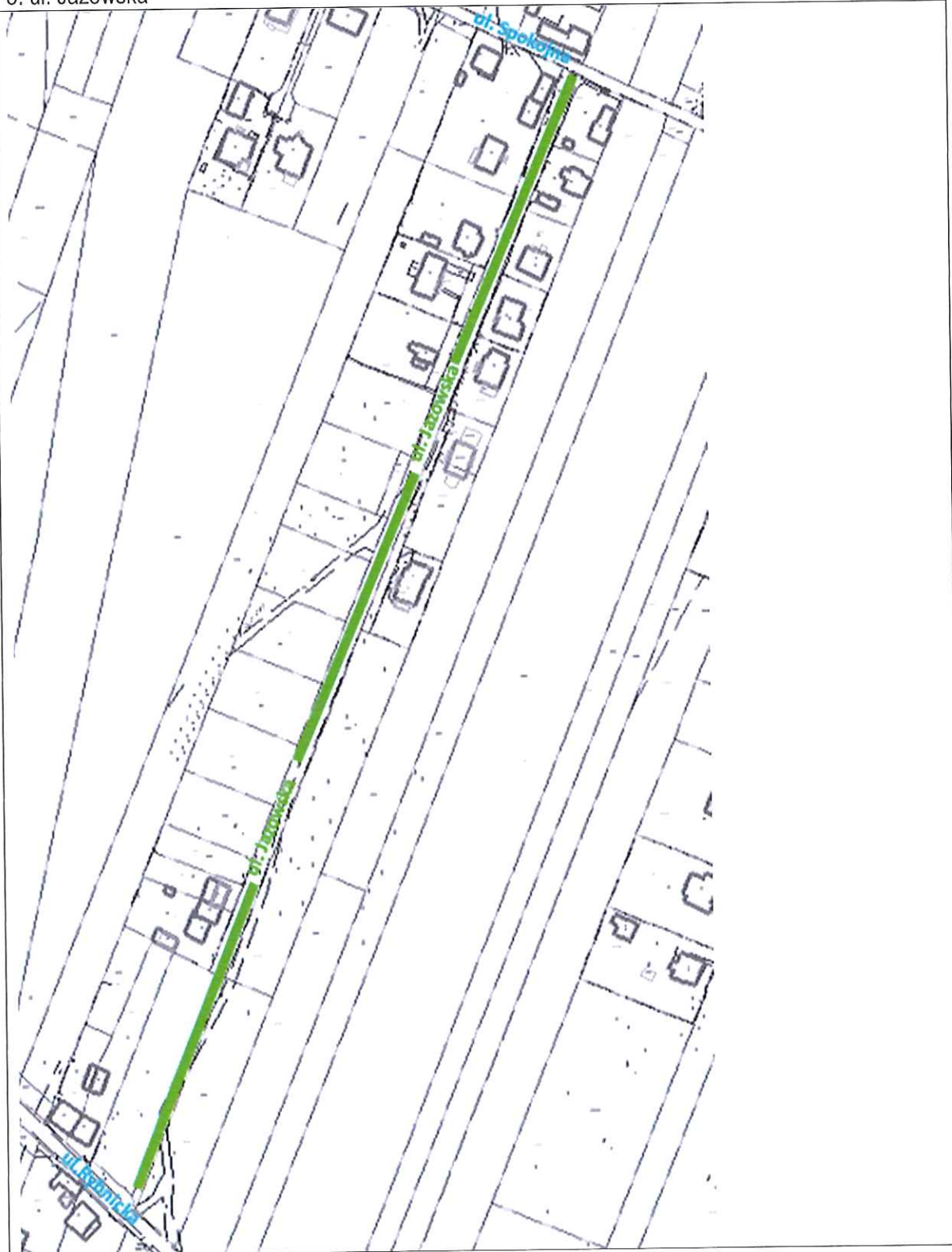
Załącznik Nr 5  
do Uchwały Nr XX/26/2020  
Rady Miasta Włocławek  
z dnia 3 marca 2020 r.

4. ul. Janiny Lech



Załącznik Nr 6  
do Uchwały Nr XX/26/2020  
Rady Miasta Włocławek  
z dnia 3 marca 2020 r.

5. ul. Jazowska



Załącznik Nr 7  
do Uchwały Nr XX/26/2020  
Rady Miasta Włocławek  
z dnia 3 marca 2020 r.

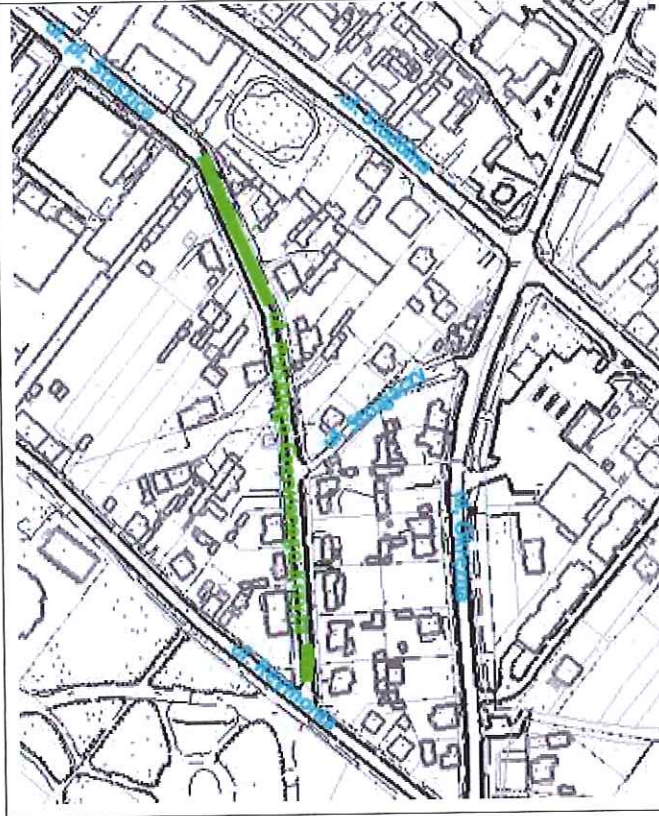
6. ul. Mystkowskiego





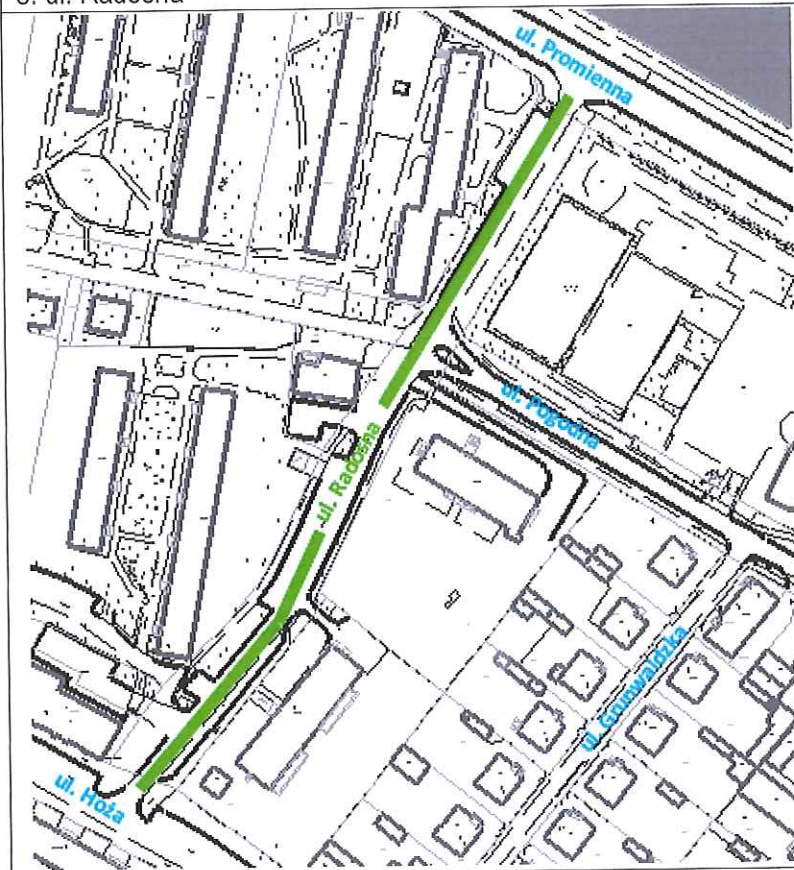
Załącznik Nr 8  
do Uchwały Nr XX/26/2020  
Rady Miasta Włocławek  
z dnia 3 marca 2020 r.

7. ul. Polskiego Czerwonego Krzyża



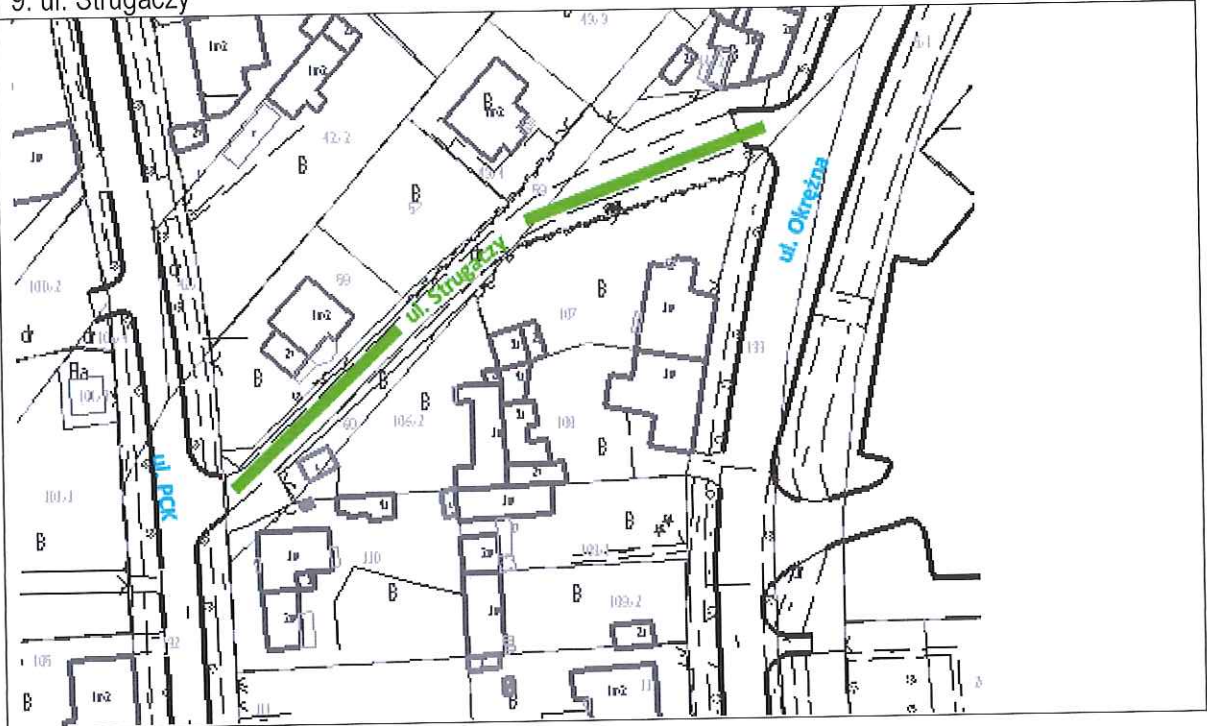
Załącznik Nr 9  
do Uchwały Nr XX/26/2020  
Rady Miasta Włocławek  
z dnia 3 marca 2020 r.

8. ul. Radosna



Załącznik Nr 10  
do Uchwały Nr XX/26/2020  
Rady Miasta Włocławek  
z dnia 3 marca 2020 r.

9. ul. Strugaczy



Załącznik Nr 11  
do Uchwały Nr XX/26/2020  
Rady Miasta Włocławek  
z dnia 3 marca 2020 r.

10. ul. Żelazne Wody



## UZASADNIENIE

Zmiany wprowadzone niniejszą Uchwałą mają na celu zaliczenie do kategorii dróg gminnych dróg wewnętrznych położonych na terenie Miasta Włocławek wymienionych w załączniku Nr 1. Ulice wymienione w załączniku nr 1 do niniejszej uchwały, a których przebieg pokazano na załącznikach graficznych stanowią drogi spełniające wymogi określone w wyszczególnionym na wstępie przepisie prawa tj:

- mają znaczenie lokalne,
- stanowią uzupełniającą sieć dróg służących miejscowym potrzebom,
- nie są zaliczone do innych kategorii dróg publicznych.

Uwzględniając fakt, iż koszty utrzymania dróg wewnętrznych ponosi miasto Włocławek, zaliczenie niniejszych dróg do sieci dróg publicznych nie wpłynie na zwiększenie kosztów utrzymania dróg gminnych. Nadanie tym drogom statusu dróg gminnych pozwoli znacząco ułatwić proces ewentualnego ubiegania się miasta Włocławek o dofinansowanie inwestycji drogowych ze środków zewnętrznych, gdzie w większości przypadków dotacje można uzyskać jedynie na drogi publiczne.

Biorąc powyższe pod uwagę, proszę Wysoką Radę o przyjęcie przedłożonego projektu uchwały.

WZ. PREZYDENTA MIASTA

  
Krzysztof Kukucki  
Zastępca Prezydenta

