

2021-11-18

Data wpl.Nr

19. 11. 2021

UCHWAŁA NR
RADY MIASTA WŁOCŁAWEK
z dnia

w sprawie przystąpienia do sporządzenia miejscowego planu zagospodarowania przestrzennego miasta Włocławek dla obszaru położonego pomiędzy terenami leśnymi oraz ulicą Baśniową.

Na podstawie art. 14 ust. 1, ust. 2 i ust. 4 w związku z art. 27 ustawy z dnia 27 marca 2003 r. o planowaniu i zagospodarowaniu przestrzennym (Dz. U. z 2021 r., poz. 741, poz. 784, poz. 922 i poz. 1873) oraz art. 18 ust. 2 pkt 15 ustawy z dnia 8 marca 1990 r. o samorządzie gminnym (Dz. U. z 2021 r., poz. 1372 i poz. 1834)

uchwała się co następuje:

§ 1. 1. Przystąpić do sporządzenia miejscowego planu zagospodarowania przestrzennego miasta Włocławek dla obszaru położonego pomiędzy terenami leśnymi oraz ulicą Baśniową.
2. Integralną częścią uchwały, o której mowa w ust. 1 jest załącznik przedstawiający granice obszaru objętego przystąpieniem do sporządzenia miejscowego planu zagospodarowania przestrzennego.

§ 2. Przystąpienie do sporządzenia miejscowego planu zagospodarowania przestrzennego, o którym mowa w § 1 uchwały, skutkuje zmianą miejscowego planu zagospodarowania przestrzennego przyjętego uchwałą Nr XXIV/108/2016 Rady Miasta Włocławek z dnia 26 września 2016 r. w sprawie miejscowego planu zagospodarowania przestrzennego miasta Włocławek dla obszaru położonego w części jednostki strukturalnej Michelin pomiędzy granicą miasta, ul. Wiewiórczą, Al. Jana Pawła II, granicą terenów leśnych (Dz. Urz. Woj. Kujawsko-Pomorskiego, poz. 3326), w granicach obszaru, o którym mowa w § 1 uchwały, którego ustalenia zachowują ważność do czasu wejścia w życie miejscowego planu zagospodarowania przestrzennego uchwalonego w wyniku niniejszej uchwały.

§ 3. Wykonanie uchwały powierza się Prezydentowi Miasta Włocławek.

§ 4. 1. Uchwała wchodzi w życie z dniem podjęcia.
2. Uchwała podlega podaniu do publicznej wiadomości poprzez ogłoszenie w Biuletynie Informacji Publicznej Urzędu Miasta Włocławek.

A. Ponik
NIS: 856448

KIEROWNIK REFERATU
Izabela Książak
Izabela Książak

mgr Anna Kamińska
RADCA PRAWNY
mgr Anna Kamińska
T. / W. / - 186
18. 11. 2021.

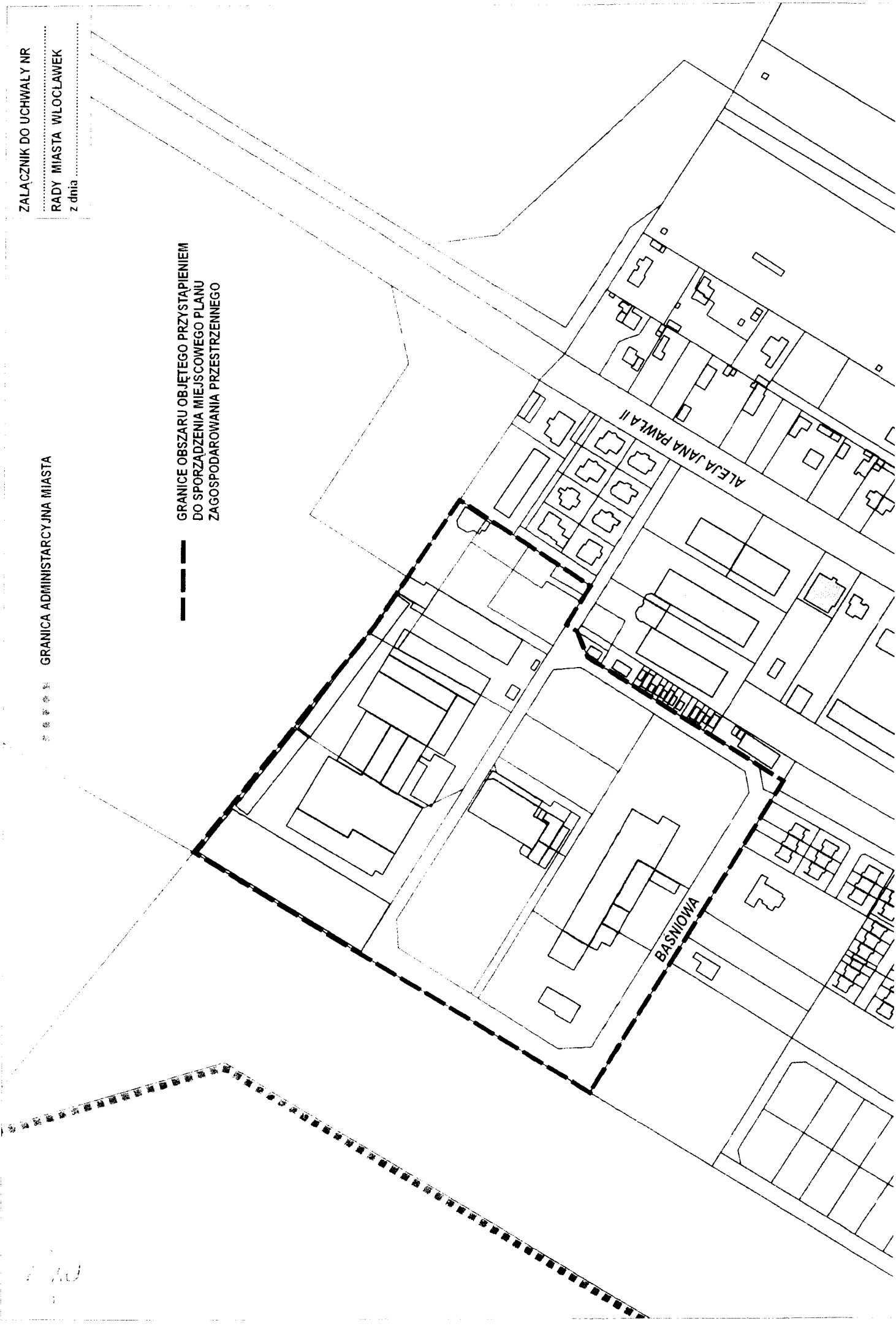
ZALĄCZNIK DO UCHWAŁY NR

RADY MIASTA WŁOCŁAWEK

z dnia

GRANICA ADMINISTRACYJNA MIASTA

GRANICE OBSZARU OBJĘTEGO PRZYSTĄPIENIEM
DO SPORZĄDZENIA MIEJSKOWEGO PLANU
ZAGOSPODAROWANIA PRZESTRZENNEGO



10

UZASADNIENIE

Na podstawie art. 14 ust. 5 ustawy z dnia 27 marca 2003r. o planowaniu i zagospodarowaniu przestrzennym (Dz. U. z 2021 r., poz. 741 z późn. zm.), Prezydent Miasta Włocławek dokonał szczegółowej analizy i oceny zmian w zagospodarowaniu przestrzennym oraz zasadności sporządzenia miejscowego planu zagospodarowania przestrzennego miasta Włocławek dla obszaru położonego pomiędzy terenami leśnymi oraz ulicą Baśniową.

Celowość sporządzenia miejscowego planu potwierdza Uchwała Nr XXXVI/77/2021 Rady Miasta Włocławek z dnia 22 czerwca 2021 r. w sprawie aktualności „Studium uwarunkowań i kierunków zagospodarowania przestrzennego miasta Włocławek” oraz miejscowych planów zagospodarowania przestrzennego. Z w/w uchwały wynika, że potrzeba zmiany miejscowego planu zagospodarowania przestrzennego objętego granicami sporządzenia miejscowego planu znajduje uzasadnienie we wniosku złożonym przez właściciela ok. 60% powierzchni omawianego terenu.

Studium uwarunkowań i kierunków zagospodarowania przestrzennego miasta Włocławek przyjęte Uchwałą Nr 103/XI/2007 Rady Miasta Włocławek z dnia 29 października 2007 r. dla wskazanego terenu określa politykę gminy jako: obszary usługowe oraz układ dróg lokalnych i dojazdowych. Projekt miejscowego planu zagospodarowania przestrzennego sporządza się po stwierdzeniu, że nie narusza on ustaleń studium.

Obszar objęty propozycją sporządzenia miejscowego planu został przedstawiony na załączniku graficznym nr 1 do niniejszej uchwały. Ogólna powierzchnia terenów objętych projektem planu wynosi ok. 6,5 ha. W większości są to tereny będące własnością osób prawnych.

Przeprowadzona analiza potwierdza konieczność opracowania miejscowego planu dla wnioskowanych zamierzeń inwestycyjnych wraz z określeniem warunków kształtowania zabudowy i infrastruktury technicznej. W szczególności w sporządzanym planie zostaną uwzględnione:

- przeznaczenie terenów oraz wyznaczenie linii rozgraniczających tereny o różnym przeznaczeniu lub różnym sposobie zagospodarowania;
- zasady ochrony i kształtowania ładu przestrzennego;
- zasady ochrony środowiska, przyrody i krajobrazu;
- zasady kształtowania krajobrazu;
- zasady ochrony dziedzictwa kulturowego i zabytków, w tym krajobrazów kulturowych, oraz dóbr kultury współczesnej;
- zasady kształtowania zabudowy oraz wskaźniki zagospodarowania terenu, w tym dotyczące intensywności zabudowy, powierzchni działki budowlanej, udziału procentowego powierzchni biologicznie czynnej w odniesieniu do powierzchni działki budowlanej, wysokości zabudowy, liczby miejsc do parkowania oraz linie zabudowy i gabaryty obiektów;
- szczególne warunki zagospodarowania terenów oraz ograniczenia w ich użytkowaniu, w tym zakazy zabudowy.

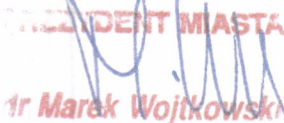
Jednocześnie ze sporządzeniem miejscowego planu wiąże się konieczność realizacji zadań publicznych, które zostaną przewidziane w projekcie planu. Na podstawie art. 20 ust.1 ustawy o planowaniu i zagospodarowaniu przestrzennym, plan miejscowy rozstrzyga o sposobie realizacji inwestycji z zakresu infrastruktury technicznej, które należą do zadań własnych gminy oraz rozstrzyga o zasadach ich finansowania, zgodnie z przepisami.

Niezależnie od skutków ekonomicznych wynikających z ustaleń planu, przewidywane koszty opracowania miejscowego planu zagospodarowania przestrzennego wyniosą ok. 30 tys. zł i zostaną sfinansowane z budżetu gminy.

Zgodnie z art. 14 ust. 1 i 4 ustawy z dnia 27 marca 2003 r. o planowaniu i zagospodarowaniu przestrzennym o przystąpieniu do sporządzenia miejscowego planu rozstrzyga rada gminy poprzez podjęcie uchwały. Z uwagi na powyższe, podjęcie niniejszej uchwały jest zasadne i zgodne z obowiązującymi przepisami.

Wobec powyższego proszę Wysoką Radę o przyjęcie przedłożonej uchwały.

AP

PREZIDENT MIASTA

Marek Wojtkowski