

UCHWAŁA NR XXXVII/103/2021
RADY MIASTA WŁOCŁAWEK
z dnia 31 sierpnia 2021 r.

w sprawie pozbawienia dróg gminnych, dotychczasowej kategorii poprzez wyłączenie ich z użytkowania jako dróg publicznych

Na podstawie art. 18 ust. 2 pkt 15 oraz art. 40 ust. 1 ustawy z dnia 8 marca 1990 r. o samorządzie gminnym (Dz. U. z 2021 r. poz. 1372) oraz art. 10 ust. 1, 2, 3 w związku z art. 7 ust. 2 ustawy z dnia 21 marca 1985 r. o drogach publicznych (Dz. U. z 2021 r. poz. 1376),

uchwała się, co następuje:

§ 1. 1. Pozbawia się kategorii drogi gminnej, drogę nr 230040C, ul. Dolną, położoną na działkach nr 80 Michelin KM 12, 70 Michelin KM 12 oraz 91 Michelin KM 12, stanowiących własność Gminy Miasto Włocławek, z równoczesnym wyłączeniem jej z użytkowania jako drogi publicznej.

2. Położenie i przebieg drogi o której mowa w ust. 1, oznaczono na mapie stanowiącej załącznik nr 1 do niniejszej uchwały.

§ 2. 1. Pozbawia się kategorii drogi gminnej, drogę nr 230276C, ul. Zbieżną, położoną na działce nr 67 Michelin KM 12, stanowiącą własność Gminy Miasto Włocławek, z równoczesnym wyłączeniem jej z użytkowania jako drogi publicznej.

2. Położenie i przebieg drogi o której mowa w ust. 1, oznaczono na mapie stanowiącej załącznik nr 2 do niniejszej uchwały.

§ 3. 1. Pozbawia się kategorii drogi gminnej, drogę nr 230037C, ul. Daleką, położoną na działkach nr 115/3 Michelin KM 12 oraz 123 Michelin KM 12, stanowiących własność Gminy Miasto Włocławek, z równoczesnym wyłączeniem jej z użytkowania jako drogi publicznej.

2. Położenie i przebieg drogi o której mowa w ust. 1, oznaczono na mapie stanowiącej załącznik nr 3 do niniejszej uchwały.

§ 4. 1. Pozbawia się kategorii drogi gminnej, drogę nr 230204C, ul. Skromną, położoną na działce nr 62/4 Leopoldowo, stanowiącą własność Gminy Miasto Włocławek, z równoczesnym wyłączeniem jej z użytkowania jako drogi publicznej.

2. Położenie i przebieg drogi o której mowa w ust. 1, oznaczono na mapie stanowiącej załącznik nr 4 do niniejszej uchwały.

§ 5. Wykonanie uchwały powierza się Prezydentowi Miasta Włocławek.

§ 6.1. Uchwała podlega ogłoszeniu w Dzienniku Urzędowym Województwa Kujawsko-Pomorskiego i wchodzi w życie z dniem 1 stycznia 2022r.

2. Uchwała podlega podaniu do publicznej wiadomości poprzez ogłoszenie w Biuletynie Informacji Publicznej Urzędu Miasta Włocławek.

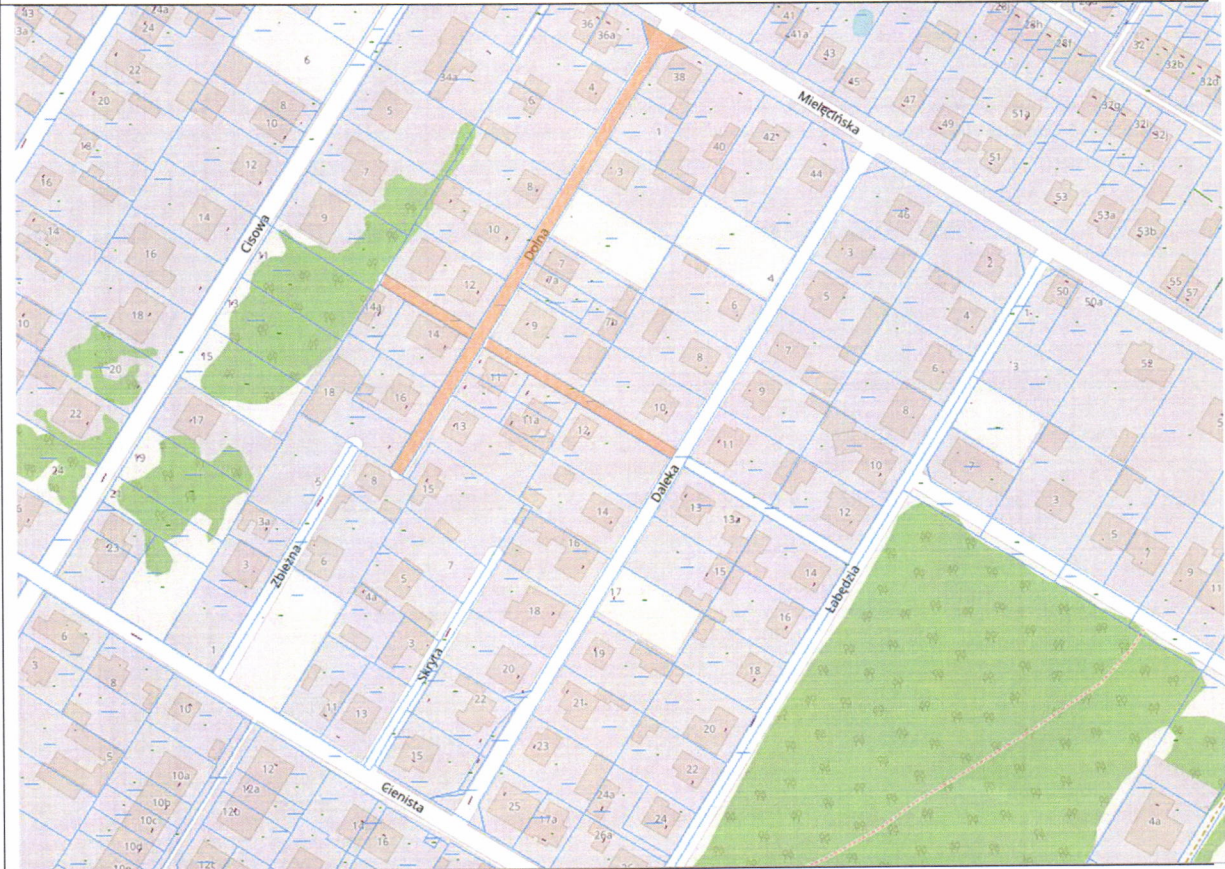


Wiceprzewodniczący
Rady Miasta

Jarosław Hupała

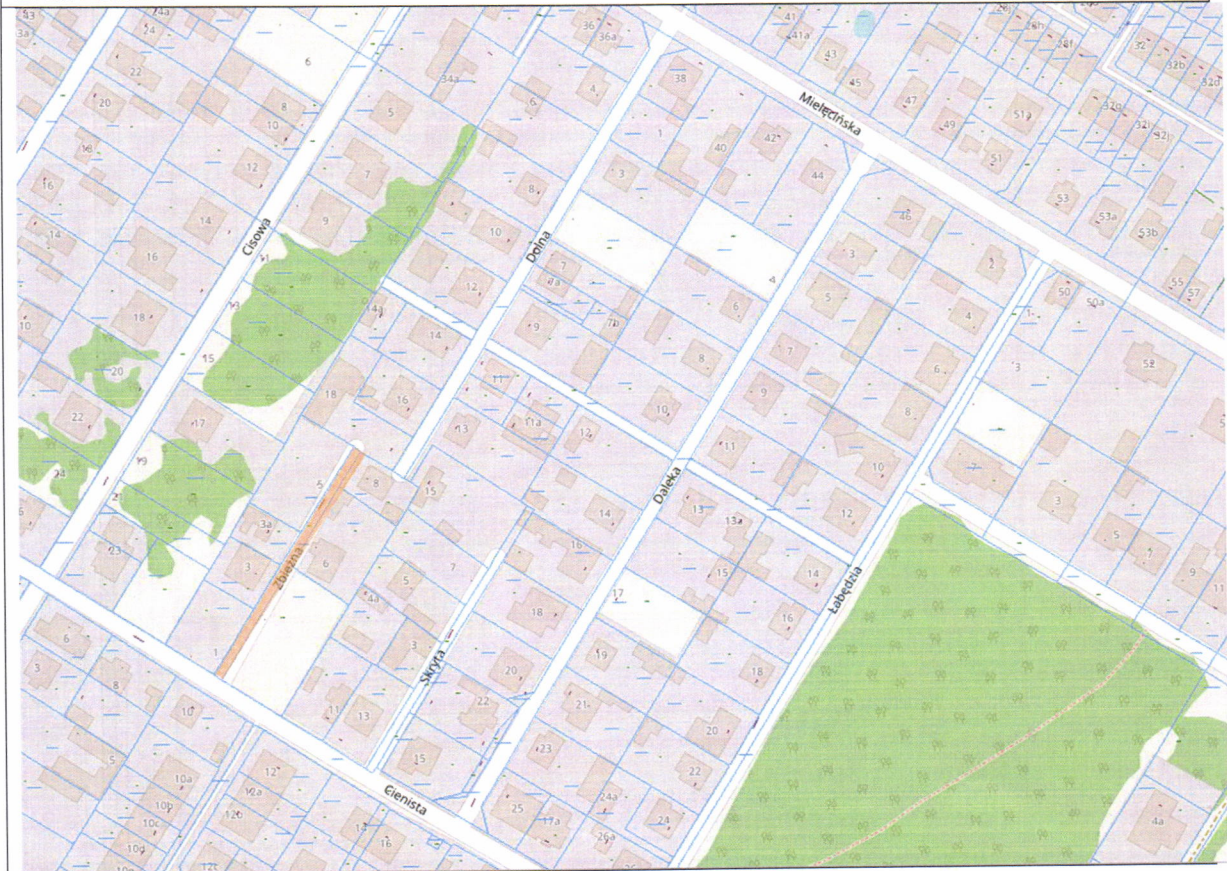
Załącznik Nr 1
do Uchwały Nr XXXVII/103/2021
Rady Miasta Włocławek
z dnia 31 sierpnia 2021 r.

1. ul. Dolna



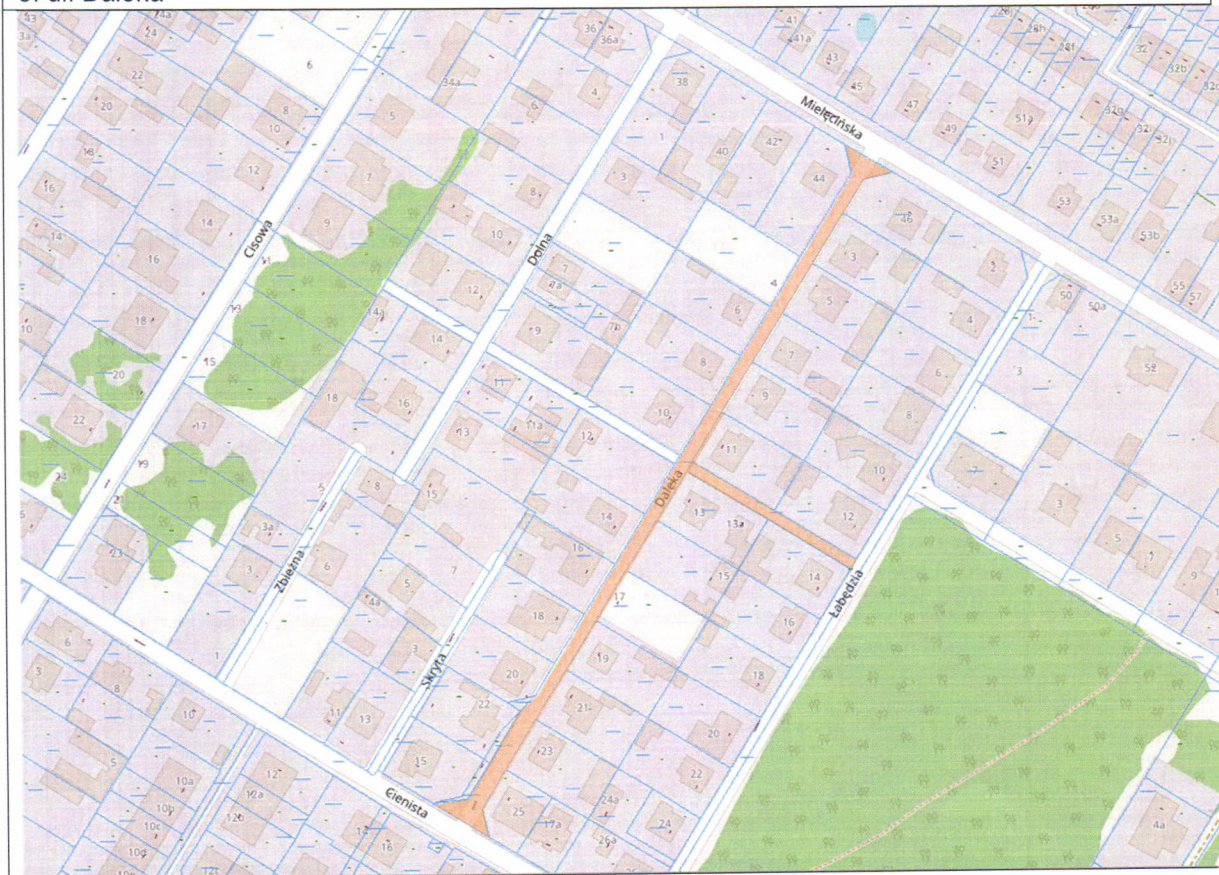
**Załącznik Nr 2
do Uchwały Nr XXXVII/103/2021
Rady Miasta Włocławek
z dnia 31 sierpnia 2021 r.**

2. ul. Zbieżna



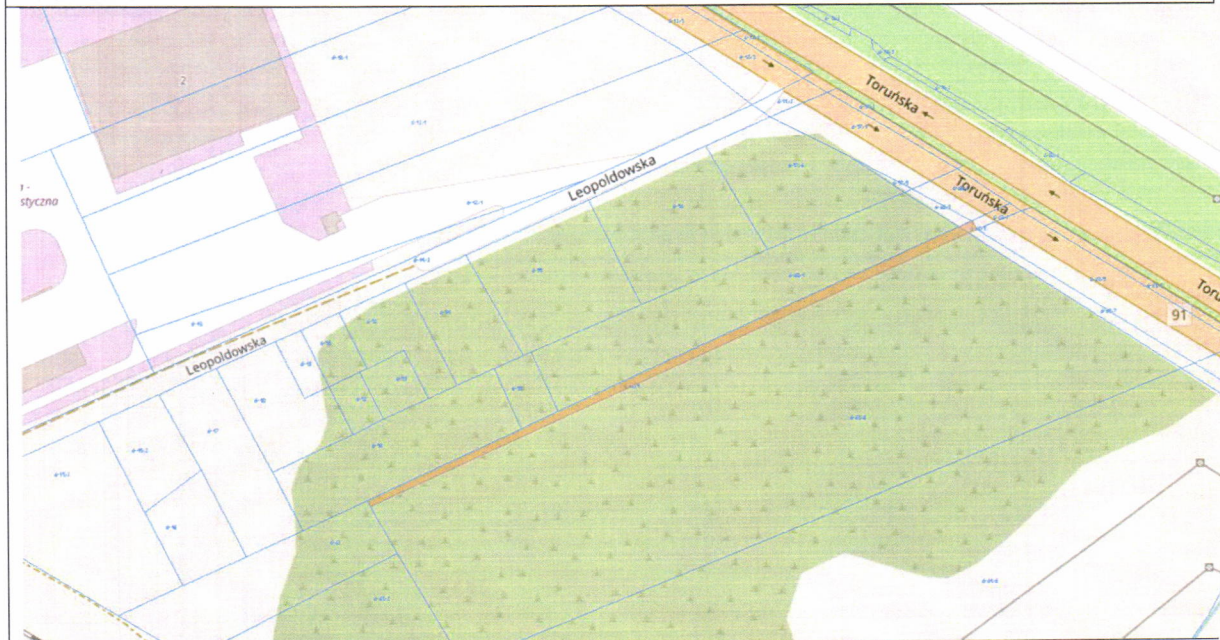
**Załącznik Nr 3
do Uchwały Nr XXXVII/103/2021
Rady Miasta Włocławek
z dnia 31 sierpnia 2021 r.**

3. ul. Daleka



Załącznik Nr 4
do Uchwały Nr XXXVII/103/2021
Rady Miasta Włocławek
z dnia 31 sierpnia 2021 r.

4. ul. Skromna



UZASADNIENIE

Ustawa o drogach publicznych z dnia 21 marca 1985 r. określa kategorie dróg publicznych ze względu na funkcje jakie pełnią w sieci drogowej. Zgodnie z art. 10 ust. 1 ww. ustawy, organem właściwym do pozbawienia drogi dotychczasowej kategorii jest organ właściwy do zaliczenia jej do odpowiedniej kategorii. Pozbawienie drogi dotychczasowej kategorii, z wyjątkiem przypadku wyłączenia drogi z użytkowania, jest możliwe jedynie w sytuacji jednoczesnego zaliczenia tej drogi do nowej kategorii. Pozbawienie i zaliczenie nie może być dokonane później niż do końca trzeciego kwartału danego roku, z mocą od dnia 1 stycznia roku następnego. W związku z powyższym oraz stosownie do zapisów art. 10 ust. 1, 2 i 3 w związku z art. 7 ust. 2 przytoczonej ustawy, zaliczenie do kategorii dróg gminnych następuje w drodze uchwały rady miasta po zasięgnięciu opinii właściwego zarządu powiatu.

Wskazane w załączniku do uchwały drogi stanowią aktualnie własność Gminy Miasto Włocławek, posiadają kategorie dróg gminnych. Są one drogami bez przejazdu, i nie stanowią one istotniejszej funkcji na mapie drogowej miasta. Stanowią głównie dojazd mieszkańcom do posesji, których wjazd zlokalizowany jest ze wspomnianych ulic. Drogi gminne na podstawie rozporządzenia Ministra Transportu i Gospodarki Morskiej w sprawie warunków technicznych, jakim powinny odpowiadać drogi publiczne i ich usytuowanie (Dz. U. z 2016r., poz. 124 t.j. z późn. zm.), powinny spełniać określone wymogi i parametry takie jak minimalna szerokość jezdni. W celu dostosowania obecnego stanu do ww. przepisów, konieczne byłoby poszerzenie pasa drogowego o fragmenty działek mieszkańców. Takie działanie wobec niskiego poziomu istotności ww. dróg w układzie drogowym, stają się nieuzasadnione.

W związku z powyższym zwracam się z prośbą o przyjęcie uchwały w przedstawionym brzmieniu.

PREZESIDENT MIASTA
dr Marek Wójcikowski